

ภาคผนวก 16

เอกสารการตรวจสอบถึงดับเพลิง

ตั้งดับเพลิงเคมีแห้ง

Month	Timestamp	หมายเลขซึ่งสัมพันธ์กับกิจกรรมนี้	ตัวสังเกตกิจกรรมที่บันทึกเป็นอย่างไร [1. นกหวีด ความถี่ขึ้นหรืออยู่ในห้องมีเสียงหรือก่อนนาฬิกาจะมาถึงอีกหรือ]	ตัวสังเกตกิจกรรมที่บันทึกเป็นอย่างไร [2. จุดข้อต่อของชิ้นแบบ]	ตัวสังเกตกิจกรรมที่บันทึกเป็นอย่างไร [3. สายไฟไม่ตก]	ตัวสังเกตกิจกรรมที่บันทึกเป็นอย่างไร [4. สายเคเบิลต้องไม่หลุด]	ตัวสังเกตกิจกรรมที่บันทึกเป็นอย่างไร [5. ต้องมีสายรัดหรือเชือกยึด]	ตัวสังเกตกิจกรรมที่บันทึกเป็นอย่างไร [6. ห้ามยืนต้องอยู่ในสภาพพร้อมหรือไม่ชุดสปีท]	ตัวสังเกตกิจกรรมที่บันทึกเป็นอย่างไร [7. สภาพภายนอกตัวต้องไม่สกปรก ไม่ปนเปื้อน ไม่ชื้นสนิม]	ตัวสังเกตกิจกรรมที่บันทึกเป็นอย่างไร [8. ตัวสังเกตพร้อมใช้งาน]	ตรวจสอบรายการที่เกี่ยวข้องกับตัวสังเกตว่าเป็นหรือไม่	โปรดระบุรายละเอียด	รหัสพนักงานผู้ตรวจ
12	12/3/2024 11:05:42	FEX-1-64	ใช่	ใช่	ใช่	ใช่	ใช่	ใช่	ใช่	ใช่	รอบตรวจสอบเดือน ธันวาคม	OK	131509
12	12/3/2024 11:12:57	FEX-1-65	ใช่	ใช่	ใช่	ใช่	ใช่	ใช่	ใช่	ใช่	รอบตรวจสอบเดือน ธันวาคม	OK	131509
12	12/3/2024 14:01:14	FEX-2-5	ใช่	ใช่	ใช่	ใช่	ใช่	ใช่	ใช่	ใช่	รอบตรวจสอบเดือน ธันวาคม	OK	131509
12	12/4/2024 14:52:44	FEX-1-42	ใช่	ใช่	ใช่	ใช่	ใช่	ใช่	ใช่	ใช่	รอบตรวจสอบเดือน ธันวาคม	ไม่มี	131566
12	12/4/2024 14:53:49	FEX-1-43	ใช่	ใช่	ใช่	ใช่	ใช่	ใช่	ใช่	ใช่	รอบตรวจสอบเดือน ธันวาคม	ไม่มี	131566
12	12/4/2024 14:54:44	FEX-1-46	ใช่	ใช่	ใช่	ใช่	ใช่	ใช่	ใช่	ใช่	รอบตรวจสอบเดือน ธันวาคม	ไม่มี	131566
12	12/4/2024 14:55:46	FEX-1-123	ใช่	ใช่	ใช่	ใช่	ใช่	ใช่	ใช่	ใช่	รอบตรวจสอบเดือน ธันวาคม	ไม่มี	131566
12	12/4/2024 14:56:37	FEX-1-47	ใช่	ใช่	ใช่	ใช่	ใช่	ใช่	ใช่	ใช่	รอบตรวจสอบเดือน ธันวาคม	ไม่มี	131566
12	12/4/2024 14:57:27	FEX-1-48	ใช่	ใช่	ใช่	ใช่	ใช่	ใช่	ใช่	ใช่	รอบตรวจสอบเดือน ธันวาคม	ไม่มี	131566
12	12/4/2024 14:59:46	FEX-1-131	ใช่	ใช่	ใช่	ใช่	ใช่	ใช่	ใช่	ใช่	รอบตรวจสอบเดือน ธันวาคม	ไม่มี	131566
12	12/4/2024 15:00:31	FEX-1-132	ใช่	ใช่	ใช่	ใช่	ใช่	ใช่	ใช่	ใช่	รอบตรวจสอบเดือน ธันวาคม	ไม่มี	131566
12	12/4/2024 15:16:20	FEX-1-133	ใช่	ใช่	ใช่	ใช่	ใช่	ใช่	ใช่	ใช่	รอบตรวจสอบเดือน ธันวาคม	ไม่มี	131566
12	12/4/2024 15:17:54	FEX-1-134	ใช่	ใช่	ใช่	ใช่	ใช่	ใช่	ใช่	ใช่	รอบตรวจสอบเดือน ธันวาคม	ไม่มี	131566
12	12/4/2024 15:18:39	FEX-1-91	ใช่	ใช่	ใช่	ใช่	ใช่	ใช่	ใช่	ใช่	รอบตรวจสอบเดือน ธันวาคม	ไม่มี	131566
12	12/5/2024 10:07:24	FEX-1-86	ใช่	ใช่	ใช่	ใช่	ใช่	ใช่	ใช่	ใช่	รอบตรวจสอบเดือน ธันวาคม	OK	101081
12	12/5/2024 10:09:16	FEX-1-87	ใช่	ใช่	ใช่	ใช่	ใช่	ใช่	ใช่	ใช่	รอบตรวจสอบเดือน ธันวาคม	OK	101081
12	12/5/2024 23:37:47	FEX-1-92	ใช่	ใช่	ใช่	ใช่	ใช่	ใช่	ใช่	ใช่	รอบตรวจสอบเดือน ธันวาคม	ไม่มี	141713
12	12/5/2024 23:38:56	FEX-1-93	ใช่	ใช่	ใช่	ใช่	ใช่	ใช่	ใช่	ใช่	รอบตรวจสอบเดือน ธันวาคม	ไม่มี	141713
12	12/5/2024 23:39:30	FEX-1-94	ใช่	ใช่	ใช่	ใช่	ใช่	ใช่	ใช่	ใช่	รอบตรวจสอบเดือน ธันวาคม	ไม่มี	141713
12	12/5/2024 23:40:08	FEX-1-95	ใช่	ใช่	ใช่	ใช่	ใช่	ใช่	ใช่	ใช่	รอบตรวจสอบเดือน ธันวาคม	ไม่มี	141713
12	12/6/2024 8:29:28	FEX-1-124	ใช่	ใช่	ใช่	ใช่	ใช่	ใช่	ใช่	ใช่	รอบตรวจสอบเดือน ธันวาคม	ไม่มี	141744
12	12/6/2024 8:30:23	FEX-1-69	ใช่	ใช่	ใช่	ใช่	ใช่	ใช่	ใช่	ใช่	รอบตรวจสอบเดือน ธันวาคม	ไม่มี	141744
12	12/6/2024 8:31:34	FEX-1-125	ใช่	ใช่	ใช่	ใช่	ใช่	ใช่	ใช่	ใช่	รอบตรวจสอบเดือน ธันวาคม	ไม่มี	141744
12	12/6/2024 8:32:41	FEX-1-71	ใช่	ใช่	ใช่	ใช่	ใช่	ใช่	ใช่	ใช่	รอบตรวจสอบเดือน ธันวาคม	ไม่มี	141744
12	12/6/2024 13:25:19	FEX-2-44	ใช่	ใช่	ใช่	ใช่	ใช่	ใช่	ใช่	ใช่	รอบตรวจสอบเดือน ธันวาคม	OK	101081
12	12/6/2024 13:26:21	FEX-2-43	ใช่	ใช่	ใช่	ใช่	ใช่	ใช่	ใช่	ใช่	รอบตรวจสอบเดือน ธันวาคม	OK	101081
12	12/6/2024 13:27:52	FEX-2-42	ใช่	ใช่	ใช่	ใช่	ใช่	ใช่	ใช่	ใช่	รอบตรวจสอบเดือน ธันวาคม	OK	101081
12	12/6/2024 13:29:07	FEX-2-33	ใช่	ใช่	ใช่	ใช่	ใช่	ใช่	ใช่	ใช่	รอบตรวจสอบเดือน ธันวาคม	OK	101081
12	12/6/2024 13:30:39	FEX-2-53	ใช่	ใช่	ใช่	ใช่	ใช่	ใช่	ใช่	ใช่	รอบตรวจสอบเดือน ธันวาคม	OK	101081
12	12/7/2024 9:01:34	FEX-1-29	ใช่	ใช่	ใช่	ใช่	ใช่	ใช่	ใช่	ใช่	รอบตรวจสอบเดือน ธันวาคม	ไม่มี	221156
12	12/7/2024 9:02:02	FEX-1-30	ใช่	ใช่	ใช่	ใช่	ใช่	ใช่	ใช่	ใช่	รอบตรวจสอบเดือน ธันวาคม	ไม่มี	221156
12	12/7/2024 9:03:57	FEX-1-31	ใช่	ใช่	ใช่	ใช่	ใช่	ใช่	ใช่	ใช่	รอบตรวจสอบเดือน ธันวาคม	ไม่มี	221156
12	12/7/2024 9:06:51	FEX-1-28	ใช่	ใช่	ใช่	ใช่	ใช่	ใช่	ใช่	ใช่	รอบตรวจสอบเดือน ธันวาคม	ไม่มี	221156
12	12/7/2024 9:09:04	FEX-1-27	ใช่	ใช่	ใช่	ใช่	ใช่	ใช่	ใช่	ใช่	รอบตรวจสอบเดือน ธันวาคม	ไม่มี	221156
12	12/7/2024 10:26:53	FEX-1-146	ใช่	ใช่	ใช่	ใช่	ใช่	ใช่	ใช่	ใช่	รอบตรวจสอบเดือน ธันวาคม	ไม่มี	111313
12	12/7/2024 15:56:17	FEX-2-29	ใช่	ใช่	ใช่	ใช่	ใช่	ใช่	ใช่	ใช่	รอบตรวจสอบเดือน ธันวาคม	OK	101081
12	12/7/2024 15:57:56	FEX-2-30	ใช่	ใช่	ใช่	ใช่	ใช่	ใช่	ใช่	ใช่	รอบตรวจสอบเดือน ธันวาคม	OK	101081
12	12/7/2024 15:59:16	FEX-2-31	ใช่	ใช่	ใช่	ใช่	ใช่	ใช่	ใช่	ใช่	รอบตรวจสอบเดือน ธันวาคม	OK	101081
12	12/7/2024 15:59:59	FEX-1-128	ใช่	ใช่	ใช่	ใช่	ใช่	ใช่	ใช่	ใช่	รอบตรวจสอบเดือน ธันวาคม	ไม่มี	111335
12	12/7/2024 16:01:33	FEX-2-32	ใช่	ใช่	ใช่	ใช่	ใช่	ใช่	ใช่	ใช่	รอบตรวจสอบเดือน ธันวาคม	OK	101081

ตั้งดับเพลิงเคมีแห้ง

[illegible]

รายงานการตรวจสอบอุปกรณ์ PPE ของแต่ละหน่วยงาน



เรื่อง : ตารางสวมใส่อุปกรณ์ป้องกันอันตรายส่วนบุคคล หน่วยงานปั้นแบบ

Title : Personal Protective Equipment Matrix Molding Section

No.	ตำแหน่งงาน Position	ศีรษะ Head		ดวงตาและใบหน้า Eyes and Face			ระบบการได้ยิน Hearing		ทางเดินหายใจ Respiratory	มือและแขน Hands and arms			ลำตัว Body		ขาและเท้า Legs and feet		แบบฟอร์มบริษัท Uniform			อื่นๆ Other				
		หมวกนิรภัย Helmet	ผมกั้วหนอน Hair net	แว่นตากันสะเก็ด Super lens technology pretreflex glasses(Refd)	แผ่นกระบังหน้าป้องกันความร้อน Heat Protection Face Shield	แผ่นกระบังหน้าแสงไฟ Face Shield	โครงกระบังหน้า Frame Face Shield	ปลั๊กอุดหู Ear Plug	ที่ครอบหูลดเสียง กันไต่หะ Ear Muff	ผ้าปิดจมูกคาร์บอน Carbon Mask	ถุงมือผ้าทอ Cotton Glove	ถุงมือไนลอนเคลือบ PU Nylon Glove	ถุงมือหนังทั้ง Leather Glove	ปกแขนหนังทั้งท้อง Leather Arm Protection	ชุดกันฝุ่น Protection Dust	เสื้อกันฝน Leather Apron	เข็มขัดนิรภัยแบบเต็มตัว Full Body Safety Harness	รองเท้ากันกร๊อบทั้งตัวPU เสริมเหล็ก Safety Shoes	รองเท้ากันกร๊อบทั้งตัวPU เสริมเหล็กเสริม Cover เหล็ก Safety Shoes	ชุดพนักงานแขนยาว (เสื้อคลุมยาว) Long Sleeves (Combed Knit)	ชุดพนักงานแขนสั้น (เสื้อคลุมยวี่ว) Short Sleeves (Combed Knit)	ชุดพนักงานแขนยาว (เสื้อคลุมยวี่ว) Long Sleeves (West Pointe)	ชุดพนักงานแขนสั้น (เสื้อคลุมยวี่ว) Short Sleeves (West Pointe)	เสื้อจราจร Traffic Vest
1	หัวหน้างาน (Foreman)																							
2	ผู้ช่วยหัวหน้ากะ/หัวหน้ากะ (Sub Leader/Leader)																							
3	พนักงานเตรียมและเปลี่ยน Pattern (Pattern prepare & changing)																							
4	พนักงานปั้นแบบ (Molding machine)																							
5	พนักงานตรวจสอบแบบทราย (Molding condition check)																							
6	พนักงานวางไส้แบบ (Core setting)																							
7	พนักงานขนส่งไส้แบบ (Core transport)																							
8	พนักงานผสมทราย (Sand mixing)																							
9	พนักงานเครื่องเทน้ำเหล็ก (Pouring Machine)																							
10	พนักงานห้องแยกชิ้นงาน Separator (Mainipulator)																							
11	พนักงานหักก้านทางวิ่งน้ำเหล็ก (Gating Separator)																							
12	พนักงานขับรถ forklift (Forklift Driver)																							



เรื่อง : ตารางสวมใส่อุปกรณ์ป้องกันอันตรายส่วนบุคคล หน่วยงานต้นแบบ

Title : Personal Protective Equipment Matrix Molding Section

No.	ตำแหน่งงาน Position	ศีรษะ Head		ดวงตาและใบหน้า Eyes and Face			ระบบการได้ยิน Hearing		ทางเดินหายใจ Respiratory	มือและแขน Hands and arms			ลำตัว Body		ขาและเท้า Legs and feet		แบบฟอร์มบริษัท Uniform			อื่นๆ Other			
		หมวกนิรภัย Helmet	หมวกคลุมผม Hair net	แว่นตากันสะเก็ด Super lens technology preflex glasses (Red)	แผ่นกระบังหน้าป้องกันความร้อน Heat Protection Face Shield	แผ่นกระบังหน้าเลนส์ใส Face Shield	โครงกระบังหน้า Frame Face Shield	ปลั๊กอุดหู Ear Plug	ที่ครอบหูลดเสียง กันไต่หะ Ear Muff	ผ้าปิดจมูกคาร์บอน Carbon Mask	ถุงมือผ้าทอ Cotton Glove	ถุงมือไนลอนเคลือบ PU Nylon Glove	ถุงมือหนังทั้ง Leather Glove	ชุดกันฝุ่น Protection Dust	เสื้อกันหนาว Leather Apron	เข็มขัดนิรภัยแบบเต็มตัว Full Body Safety Harness	รองเท้ากันภัยพื้นPU เสริมเหล็ก Safety Shoes	รองเท้ากันภัยพื้น PU เสริมเหล็กเสริม Cover Safety Shoes	ชุดพนักงานงานขาว (แขนยาว) Long Sleeves (Combat twill)	ชุดพนักงานงานสั้น (แขนยาว) Short Sleeves (Combat twill)	ชุดพนักงานงานขาว (แขนยาว) Long Sleeves (West Pointe)	ชุดพนักงานงานสั้น (แขนยาว) Short Sleeves (West Pointe)	เสื้อจราจร Traffic Vest
13	พนักงานขัดกันทางวิ่งน้ำเหล็ก (Gating Shot Blast)																						
14	พนักงานหญิง (Female)																						
15	ทำกิจกรรม 5 ส (5 S activity)																						

Remark : ★ อุปกรณ์ PPE เพิ่มเติมจากแต่ละตำแหน่งงาน กรณีพนักงานที่ผสมยวชนบ้างหรือเกินบ้าง

★ พนักงานเครื่องเทน้ำเหล็ก และพนักงานหักกันทางวิ่งน้ำเหล็ก : กรณีใส่เสื้อแขนสั้นตามแบบฟอร์มบริษัทต้นสังกัด ให้ใส่ปลอกแขนหนึ่งข้างด้วย

Y. Kawabata

S. Sawitree

C. Chooyot

K. Chonticha

T. Poowit

S. Nattachai

Manager

Manager

Group Asst. Mgr.

Safety Officer

Group Asst. Mgr.

Foreman Level up

Approved by-Dept.

Checked by - Safety Function

Checked by - Dept.

Issued by - Dept.



๒๘ พฤศจิกายน ๒๕๖๗

เรื่อง หนังสือรับแจ้งการมีบุคลากรด้านสิ่งแวดล้อมประจำโรงงาน

เรียน ผู้รับใบอนุญาตประกอบกิจการโรงงาน บริษัท สยามคูโบต้าเมททัลเทคโนโลยี จำกัด

อ้างถึง คำขอเลขที่ ๑๖๕๕ ลงรับวันที่ ๒๐ พฤศจิกายน ๒๕๖๗

ตามคำขอที่อ้างถึง ท่านแจ้งการเปลี่ยนแปลงบุคลากรด้านสิ่งแวดล้อมประจำโรงงาน ของ บริษัท สยามคูโบต้าเมททัลเทคโนโลยี จำกัด ทะเบียนโรงงานเลขที่ ๑๐๒๔๐๐๐๐๔๒๕๖๒๙ (๓-๕๙-๙/๕๒๖๖) ประกอบกิจการหล่อและหลอมชิ้นส่วนเครื่องจักรกลการเกษตรและเครื่องยนต์ ตั้งอยู่ ณ เลขที่ ๓๕๙ หมู่ที่ ๓ ซอย ๓๐๔ อินตัสเทรียลปาร์ค ๒ ถนนสาย ๓๐๔ เลี้ยวเมืองพนมสารคาม ตำบลเขาหินซ้อน อำเภอพนมสารคาม จังหวัดฉะเชิงเทรา โทรศัพท์ ๐ ๓๓๐๕ ๑๗๗๗ ความละเอียดแจ้งแล้ว

กรมโรงงานอุตสาหกรรมพิจารณาแล้ว รับแจ้งการเปลี่ยนแปลงบุคลากรด้านสิ่งแวดล้อม ประจำโรงงาน และให้ท่านยื่นคำขอแจ้งการมีบุคลากรด้านสิ่งแวดล้อมประจำโรงงานครั้งต่อไป ภายในวันที่ ๒๗ เมษายน ๒๕๖๘ โดยมีบุคลากรด้านสิ่งแวดล้อมประจำโรงงาน ดังนี้

ผู้จัดการสิ่งแวดล้อม			นางสาววิตรี สังข์สุวรรณ		
ลำดับ	ผู้ควบคุมระบบบำบัด	เลขทะเบียน	มลพิษน้ำ	มลพิษอากาศ	มลพิษกากอุตสาหกรรม
๑	นายชูยศ เฉลิมชัยสิทธิ์กุล	๑๒๓-๕๐-๐๐๒๗๗	✓	✓	✓
ลำดับ	ผู้ปฏิบัติงานประจำระบบบำบัด				
๑	นายณัฐพล มีงามดี				
๒	นายสมทรง ยะขัตตะ				
๓	นายวัศพล เสงฆ์หัวเขา				
๔	นายจำเริญ สืบเสาะจบ				
๕	นายณชัย เฉลยภพ				

ลำดับ	ผู้ปฏิบัติงานประจำระบบบำบัด	มลพิษน้ำ	มลพิษอากาศ	มลพิษกากอุตสาหกรรม
๖	นายกนกพล รักสนิท			✓
๗	นายจิรายุทธ แสงวงผล		✓	

หมายเหตุ ๑. การแจ้งการมี/ยกเลิก/เพิ่มเติม/เปลี่ยนแปลง บุคลากรด้านสิ่งแวดล้อมประจำโรงงาน ต้องส่งหนังสือฉบับนี้ด้วย

๒. ยกเลิกหนังสือรับแจ้งการมีบุคลากรด้านสิ่งแวดล้อมประจำโรงงาน ที่ อก ๐๓๑๓/๓๖๒๗ ลงวันที่ ๙ เมษายน ๒๕๖๗

จึงเรียนมาเพื่อโปรดทราบ

ขอแสดงความนับถือ



(นางสาวปัทมวรรณ คุณประเสริฐ)

ผู้อำนวยการกองส่งเสริมเทคโนโลยีสิ่งแวดล้อมโรงงาน

ปฏิบัติราชการแทนอธิบดีกรมโรงงานอุตสาหกรรม

กองส่งเสริมเทคโนโลยีสิ่งแวดล้อมโรงงาน

กลุ่มกำกับบุคลากรด้านสิ่งแวดล้อมประจำโรงงาน

โทรศัพท์ ๐ ๒๔๓๐ ๖๓๑๕ ต่อ ๒๔๐๕

โทรสาร ๐ ๒๔๓๐ ๖๓๑๕ ต่อ ๒๔๙๙

ไปรษณีย์อิเล็กทรอนิกส์ saraban@diw.mail.go.th

เอกสารสำหรับแนบรายงานผลการปฏิบัติตามมาตรการป้องกันและลดผลกระทบสิ่งแวดล้อมฯ



หนังสือขออนุญาตนำสิ่งปฏิกูลหรือวัสดุที่ไม่ใช้แล้วออกนอกบริเวณโรงงาน



หนังสือแจ้งผลการพิจารณา
การขออนุญาตให้นำสิ่งปฏิภูลหรือวัสดุที่ไม่ใช่แล้วออกนอกบริเวณโรงงาน
กรมโรงงานอุตสาหกรรม

เลขที่ 2567-O-26141

หนังสือฉบับนี้ออกให้เพื่อแจ้งผลการพิจารณาของ

บริษัท สยามคูโบต้าเมททัลเทคโนโลยี จำกัด

ทะเบียนโรงงานเลขที่ 10240000925529

โดยมีรายละเอียดผลการพิจารณาดังนี้

ลำดับที่	รหัสสิ่งปฏิภูลหรือวัสดุที่ไม่ใช่แล้ว	ชื่อสิ่งปฏิภูลหรือวัสดุที่ไม่ใช่แล้ว	ปริมาณ(ตัน)	รหัสการจัดการ	ผู้รับผิดชอบการ	เหตุผล
1	100202	ตะกรันจากเตาหลอมหล่อ	808.025	049	10210001725541	
2	100908	ทรายหล่อแบบ (Sand of mold) / แกนแบบหล่อ (Sand of core molding)	19,600.092	049	10200100725468	
3	100908	ทรายหล่อแบบ (Sand of mold)	1,640.525	049	72230000125423	
4	100912	ฝุ่นละออง (Sand Dust)	5,708.433	044	10190300125447	
5	100912	ฝุ่นละออง (Sand Dust)	4,084.725	049	10240228425625	
6	120117	เม็ดเหล็กเสื่อมสภาพ	158.333	011	72150100125497	
7	120121	ใบหินเจียรในถัง	8.333	075	82020000125442	
8	130208	น้ำมันใช้แล้ว (Used oil)	25.000	042	10190001625562	
9	150101	เศษกระดาษ	8.333	011	20240008225524	
10	150102	เศษพลาสติก	25.000	011	20240008225524	
11	150103	เศษไม้	75.000	011	20240008225524	
12	150110	ถุงสารเคมีปนเปื้อน (Contaminate packaging)	15.958	042	72080000125455	
13	150110	ถังภัณฑ์ปนเปื้อน (Contaminate container)	16.667	049	72080000125455	
14	150111	ดรัมหมึกพิมพ์	0.833	075	72020000125477	
15	150111	กระป๋องสเปรย์	8.333	049	72080000125455	
16	150202	วัสดุดูดซับ ถูมือ ผ้า ชุดป้องกันที่มีการปนเปื้อน (Contaminate cloth)	41.667	042	72080000125455	
17	150203	ถุงกรองฝุ่นที่หมดอายุการใช้งาน (Bag filter)	23.967	042	10190104125536	
18	160215	หลอดไฟ (Fluorescent Lamp) / อุปกรณ์ไฟฟ้าที่ไม่ใช่แล้ว	2.500	049	72080000125455	
19	161106	อิฐทนไฟ	58.333	075	82020000125442	
20	170405	เศษเหล็ก	195.325	011	20240008225524	
21	190814	ตะกอนจากระบบบำบัดน้ำเสีย	69.525	044	10190300125447	
22	190905	เรซินกรองน้ำใช้	8.333	075	82020000125442	
23	191204	เศษยางเสื่อมสภาพ	16.667	011	20240008225524	
24	191212	หัววัดอุณหภูมิ	8.333	042	10190000825494	
25	100912	ฝุ่นละออง (Sand Dust)	4,000.000	049	20190214325636	
26	161104	อิฐทนไฟ (Lining)	60.000	049	20190214325636	
27	150202	วัสดุดูดซับ วัสดุตัวกรอง	30.000	055	10200200225468	

28	100207	ฝุ่นจากเตาหลอมหล่อ (Dust Melting)	20.000	044	10190300125447	
29	198099	น้ำเสีย (Waste water)	240.000	076	10190300125447	
30	160601	แบคเตอรี	5.000	049	72150000125423	
31	150102	เศษพลาสติก	10.000	011	10200007525532	
32	170405	เศษเหล็ก	80.000	011	10200007525532	
33	150101	เศษกระดาษ	10.000	011	10200007525532	

รายการที่ได้รับอนุญาตมีผลบังคับใช้ตั้งแต่วันที่ 1 มกราคม 2567 ถึงวันที่ 31 ธันวาคม 2567

ออกให้ ณ วันที่ 1 มกราคม 2567
 โดยกรมโรงงานอุตสาหกรรม

หนังสือแจ้งผลการพิจารณาฉบับนี้อนุญาตโดยใช้ระบบอิเล็กทรอนิกส์

รหัสการจัดการสิ่งปฏิกูลหรือวัสดุที่ไม่ใช้แล้ว

011 คัดแยกประเภทเพื่อจำหน่ายต่อ (sorting)	057 เข้ากระบวนการคืนสภาพทรายหล่อแบบที่ไม่ใช้แล้ว (spent green sand / no bake sand regeneration)
021 กักเก็บในภาชนะบรรจุ (storage) ให้ระบุลักษณะการกักเก็บและภาชนะบรรจุ	059 นำวัสดุที่ไม่ใช้แล้วอื่น ๆ กลับคืนมาใช้ (other recovery unlisted materials) ให้ระบุ
031 นำกลับมาใช้ซ้ำ (reuse) ตามวัตถุประสงค์เดิมของวัสดุที่ไม่ใช้แล้วนั้น ๆ	061 บำบัดด้วยวิธีชีวภาพ (biological treatment) หรือวิธีเคมีชีวภาพ (chemical biological treatment)
032 ส่งกลับผู้ขายเพื่อกำจัด (return to original producer for disposal) ให้ระบุชื่อผู้ขายที่รับคืน	062 บำบัดด้วยวิธีชีวภาพ (biological treatment) เพื่อใช้ก๊าซชีวภาพหรือก๊าซไฮโดรเจนเป็นพลังงาน
033 นำบรรจุภัณฑ์กลับไปบรรจุใหม่หรือใช้ซ้ำ (reuse container; to be refilled) ให้ระบุชื่อผู้ขายที่รับคืน	063 บำบัดด้วยวิธีทางเคมี (chemical treatment) หรือนำมาบำบัดด้วยวิธีทางกายภาพ (physical treatment)
039 นำกลับมาใช้ซ้ำด้วยวิธีอื่น ๆ (other reuse methods) ตามวัตถุประสงค์เดิมของวัสดุที่ไม่ใช้แล้วนั้น ๆ ให้ระบุ	หรือบำบัดด้วยวิธีทางเคมีกายภาพ (physico-chemical treatment)
041 ใช้เป็นเชื้อเพลิงทดแทน (use as fuel substitution or burn for energy recovery) โดยตรงในเตาเผา (incinerator) หรือเตาลูสอุตสาหกรรมซีเมนต์ (cement industrial furnace)	065 บำบัดน้ำเสียด้วยวิธีทางเคมีกายภาพ (physico-chemical treatment of wastewater)
042 ทำเชื้อเพลิงผสม (fuel blending) เพื่อนำไปใช้เป็นเชื้อเพลิงสำหรับเตาเผา (incinerator) เตาอุตสาหกรรมซีเมนต์ (cement industrial furnace) หรือหม้อไอน้ำและเตาลูสอุตสาหกรรม (boiler and industrial furnace) ระบุปลายทาง	066 เข้าระบบบำบัดน้ำเสียรวม (discharge into central wastewater treatment plant)
043 เผาเพื่อใช้เป็นพลังงาน (burn for energy recovery) เฉพาะวัสดุที่ไม่ใช้แล้วที่ไม่เป็นของเสียอันตรายสำหรับเตาไฟ (stove) หรือหม้อไอน้ำและเตาลูสอุตสาหกรรม (boiler and industrial furnace)	067 ปรับปรุงเสถียรด้วยวิธีทางเคมี (chemical stabilization)
044 ใช้เป็นวัตถุดิบทดแทน (use as raw material substitution) ในเตาลูสอุตสาหกรรมซีเมนต์ (cement industrial furnace)	068 ปรับปรุงเสถียรหรือตรึงทางเคมีโดยใช้ซีเมนต์หรือวัสดุ pozzolanic (chemical fixation using cementitious and/or pozzolanic material)
045 ทำวัสดุผสม (material blending) เพื่อใช้เป็นวัตถุดิบทดแทน (use as raw material substitution) ในเตาลูสอุตสาหกรรมซีเมนต์ (cement industrial furnace) ระบุปลายทาง	069 ใช้วิธีบำบัดอื่น ๆ เพื่อทำลายความเป็นพิษ (other detoxification methods) ให้ระบุ
046 ทำเชื้อเพลิงทดแทนจากรวัสดุที่ไม่ใช้แล้วที่ไม่เป็นของเสียอันตราย สำหรับเตาลูสอุตสาหกรรม เพื่อใช้ผลิตกระแสไฟฟ้าโดยเฉพาะ (use as fuel blending for energy recovery) ระบุปลายทาง	071 ผังกลบตามหลักสุขาภิบาล (sanitary landfill) เฉพาะสิ่งปฏิกูลหรือวัสดุที่ไม่ใช้แล้ว ที่ไม่เป็นของเสียอันตรายเท่านั้น
047 ใช้วัสดุที่ไม่ใช้แล้วที่ไม่เป็นของเสียอันตราย เพื่อใช้เป็นเชื้อเพลิงทดแทนโดยตรงในเตาเผา (incinerator) เพื่อผลิตกระแสไฟฟ้า	072 ผังกลบอย่างปลอดภัย (secure landfill)
048 ใช้วัสดุที่ไม่ใช้แล้วที่เป็นของเสียอันตราย เพื่อใช้เป็นเชื้อเพลิงทดแทนโดยตรง ในเตาเผา (incinerator) เพื่อผลิตกระแสไฟฟ้า	073 ผังกลบอย่างปลอดภัย เมื่อทำการปรับเสถียรหรือทำให้เป็นก้อนแข็งแล้ว (secure landfill of stabilized and/or solidified wastes)
049 นำกลับมาใช้ประโยชน์อีกด้วยวิธีอื่น ๆ (other recycle methods)	074 เผาทำลาย (burn for destruction) ในเตาเผาขยะชุมชน หรือเตาเผาเฉพาะสำหรับสิ่งปฏิกูลหรือวัสดุที่ไม่ใช้แล้วที่ไม่เป็นของเสียอันตรายเท่านั้น
051 เข้ากระบวนการนำตัวทำละลายกลับมาใหม่ (solvent reclamation/regeneration)	075 เผาทำลายในเตาเผาเฉพาะสำหรับของเสียอันตราย (burn for destruction in hazardous waste incinerator)
052 เข้ากระบวนการนำโลหะกลับมาใหม่ (reclamation/regeneration of metal and metal compounds)	076 เผาทำลายรวมในเตาลูสอุตสาหกรรมซีเมนต์ (co-incineration in cement kiln)
053 เข้ากระบวนการคืนสภาพกรด/ด่าง (acid/base regeneration)	077 ฉีดฉีดลงบ่อใต้ดิน หรือชั้นดินใต้ทะเล (deep well or underground injection; sea-bed insertion)
054 เข้ากระบวนการคืนสภาพตัวเร่งปฏิกิริยา (catalyst regeneration)	079 กำจัดด้วยวิธีอื่น ๆ (other disposal methods) ให้ระบุ
055 เข้ากระบวนการคืนสภาพ ถ่านกัมมันต์ใช้งานแล้ว (spent activated carbon regeneration)	081 รวบรวมและส่งออกนอกประเทศ (collect and export)
056 เข้ากระบวนการคืนสภาพเรซินหรือเมมเบรนที่ใช้งานแล้ว (spent resin or membrane regeneration)	082 ถมทะเลหรือที่ลุ่ม (land reclamation) เฉพาะวัสดุที่ไม่ใช้แล้วที่ไม่เป็นของเสียอันตรายเท่านั้น
	083 หมักทำปุ๋ยหรือสารปรับปรุงคุณภาพดิน (composting or soil conditioner) เฉพาะสิ่งปฏิกูลหรือวัสดุที่ไม่ใช้แล้วที่ไม่เป็นของเสียอันตรายเท่านั้น
	084 ทาอาหารสัตว์ (animal feed) เฉพาะสิ่งปฏิกูลหรือวัสดุที่ไม่ใช้แล้วที่ไม่เป็นของเสียอันตรายเท่านั้น
	085 ศึกษา วิจัยและพัฒนา (study research and develop) เพื่อการทดลองในลักษณะโครงการนำร่องเท่านั้น

เหตุผลกรณีอื่นๆ

01 ผู้รับดำเนินการไม่ได้รับอนุญาตให้ บำบัด/ กำจัด/นำกลับไปใช้ประโยชน์ใหม่
02 วิธีการบำบัด/กำจัด/นำกลับไปใช้ประโยชน์ใหม่ ไม่เหมาะสม
03 ผู้รับดำเนินการได้รับคำสั่งปรับปรุงตามมาตรา 37 หรือหยุดประกอบกิจการตามมาตรา 39 ตามพระราชบัญญัติโรงงาน
04 ผู้รับดำเนินการไม่ยินยอมรับบำบัด/กำจัด/นำกลับไปใช้ประโยชน์ใหม่
05 ไม่สามารถยื่นขออนุญาตฯ ผ่านสื่ออิเล็กทรอนิกส์ได้
06 ผู้ให้บริการยังไม่ได้แจ้งประกอบกิจการโรงงาน หรือไม่ได้แจ้งประกอบในส่วนขยาย
07 ไม่เข้าข่ายต้องขออนุญาตตามประกาศกระทรวงอุตสาหกรรมเรื่องการจัดการสิ่งปฏิกูลหรือวัสดุที่ไม่ใช้แล้ว พ.ศ. 2566

เหตุผลการไม่อนุญาต

99 อื่นๆ ระบุ.....

เหตุผลที่ไม่สามารถพิจารณาได้ เนื่องจากขาดเอกสาร หรือเอกสารไม่สมบูรณ์ ดังนี้

11 สำเนาใบอนุญาตประกอบกิจการโรงงานของผู้รับดำเนินการ และหรือ ผู้ก่อกำเนิดวัสดุที่ไม่ใช้แล้ว
12 สำเนาหนังสือรับรองจดทะเบียนนิติบุคคลของผู้รับดำเนินการ และหรือ ผู้ก่อกำเนิดวัสดุที่ไม่ใช้แล้ว
13 สัญญาหรือหนังสือยินยอมการรับบริการระหว่างผู้รับดำเนินการและ ผู้ก่อกำเนิดวัสดุที่ไม่ใช้แล้ว
14 หนังสือการประกันความรับผิด (Liability) ระหว่างผู้รับดำเนินการและ ผู้ก่อกำเนิดวัสดุที่ไม่ใช้แล้ว
15 หนังสือมอบอำนาจให้ผู้อื่นใดกระทำการใดๆ แทนกรรมการผู้มีอำนาจพร้อมติดอากรแสตมป์ของผู้รับดำเนินการ และหรือ ผู้ก่อกำเนิดวัสดุที่ไม่ใช้แล้ว
16 ผลวิเคราะห์ค่าความเข้มข้นทั้งหมดของสิ่งเจือปน (total concentration : mg/kg)
17 ผลวิเคราะห์ด้วยวิธีการสกัดสาร (waste extraction test : mg/l)
18 รายละเอียดกระบวนการผลิตพร้อมแสดงจุดที่เกิดของเสีย
19 รายละเอียดกระบวนการนำของเสียมากำจัด/บำบัด/นำกลับมาใช้ประโยชน์ใหม่
20 สำเนาใบอนุญาตส่งออกวัตถุอันตราย (วอ.6)

- 21 หนังสือรับรองจากกรมวิชาการเกษตรในการทำปุ๋ยหรือสารปรับปรุงคุณภาพดิน
- 22 รหัสประเภทหรือชนิดหรือวัสดุที่ไม่ใช่แล้วไม่ถูกต้อง
- 23 รหัสการจัดการไม่ถูกต้อง
- 24 การลงนามของกรรมการผู้มีอำนาจในคำขอ/สัญญา ไม่ครบถ้วนตามเงื่อนไขในหนังสือรับรองการจดทะเบียนนิติบุคคล
- 25 เอกสารข้อมูลความปลอดภัย

หมายเหตุ

- กรณีไม่อนุญาต หากท่านไม่เห็นด้วย สามารถแจ้งเป็นหนังสือพร้อมเหตุผลไปยังอธิบดีกรมโรงงานอุตสาหกรรม ภายใน 15 วัน นับตั้งแต่วันที่ได้รับแจ้งคำสั่งทางการปกครองนี้
- หากท่านจงใจฝ่าฝืนนำสิ่งปฏิกูลหรือวัสดุที่ไม่ใช่แล้วออกนอกบริเวณโรงงานโดยไม่ได้รับอนุญาต ถือเป็นความผิดตามมาตรา 45 แห่งพระราชบัญญัติโรงงาน พ.ศ.2535 ต้องระวางโทษปรับไม่เกิน 2 แสนบาท



หนังสือแจ้งผลการพิจารณา
การขออนุญาตให้นำสิ่งปฏิกูลหรือวัสดุที่ไม่ใช่แล้วออกนอกบริเวณโรงงาน
กรมโรงงานอุตสาหกรรม

เลขที่ 2567-O-26147

หนังสือฉบับนี้ออกให้เพื่อแจ้งผลการพิจารณาของ
บริษัท สยามคูโบต้าเทคโนโลยี จำกัด
ทะเบียนโรงงานเลขที่ 10240000925529
โดยมีรายละเอียดผลการพิจารณาดังนี้

ลำดับที่	รหัสสิ่งปฏิกูลหรือวัสดุที่ไม่ใช่แล้ว	ชื่อสิ่งปฏิกูลหรือวัสดุที่ไม่ใช่แล้ว	ปริมาณ(ตัน)	รหัสการจัดการ	ผู้รับดำเนินการ	เหตุผล
1	100202	ตะกรันจากเตาหลอมหล่อ	70.000	049	10210001725541	
2	100908	ทรายหล่อแบบ (Sand of mold) / แกนแบบหล่อ (Sand of core making)	1,850.000	049	10200100725468	
3	100908	ทรายหล่อแบบ (Sand of mold)	120.000	049	72230000125423	
4	100912	ฝุ่นละออง (Sand Dust)	480.000	044	10190300125447	
5	100912	ฝุ่นละออง (Sand Dust)	330.000	049	10240228425625	
6	120117	เม็ดเหล็กเสื่อมสภาพ	0.000	011	72150100125497	
7	120121	ใบหินเจียร์ใช้แล้ว	0.000	075	82020000125442	
8	130208	น้ำมันใช้แล้ว (Used oil)	5.500	042	10190001625562	
9	150101	เศษกระดาษ	0.700	011	20240008225524	
10	150102	เศษพลาสติก	1.000	011	20240008225524	
11	150103	เศษไม้	4.500	011	20240008225524	
12	150110	ถุงสารเคมีปนเปื้อน (Contaminate packaging)	2.000	042	72080000125455	
13	150110	บรรจุภัณฑ์ปนเปื้อน (Contaminate container)	0.500	049	72080000125455	
14	150111	ดรัมหมึกพิมพ์	0.000	075	72020000125477	
15	150111	กระป๋องสเปรย์	0.300	049	72080000125455	
16	150202	วัสดุดูดซับ ถุงมือ ผ้า ชุดป้องกันที่มีการปนเปื้อน (Contaminate cloth)	4.000	042	72080000125455	

17	150203	ถุงกรองฝุ่นที่หมดอายุการใช้งาน (Bag filter)	2.397	042	10190104125536	
18	160215	หลอดไฟ (Fluorescent Lamp) / อุปกรณ์ไฟฟ้าที่ไม่ใช่แล้ว	0.000	049	72080000125455	
19	161106	อิฐทนไฟ	0.000	075	82020000125442	
20	170405	เศษเหล็ก	10.000	011	20240008225524	
21	190814	ตะกอนจากระบบบำบัดน้ำเสีย	4.800	044	10190300125447	
22	190905	เรซินกรองน้ำใช้	0.000	075	82020000125442	
23	191204	เศษยางเสื่อมสภาพ	0.700	011	20240008225524	
24	191212	หัววัดอุณหภูมิ	0.000	042	10190000825494	
25	100912	ฝุ่นละออง (Sand Dust)	0.000	049	20190214325636	
26	161104	อิฐทนไฟ (Lining)	0.000	049	20190214325636	
27	150202	วัสดุดูดซับ วัสดุตัวกรอง	0.000	055	10200200225468	
28	100207	ฝุ่นจากเตาหลอมหล่อ (Dust Melting)	0.000	044	10190300125447	
29	198099	น้ำเสีย (Waste water)	0.000	076	10190300125447	
30	160601	แบตเตอรี่	0.000	049	72150000125423	
31	150102	เศษพลาสติก	0.000	011	10200007525532	
32	170405	เศษเหล็ก	0.000	011	10200007525532	
33	150101	เศษกระดาษ	0.000	011	10200007525532	

รายการที่ได้รับอนุญาตมีผลบังคับใช้ตั้งแต่วันที่ 1 มกราคม 2567 ถึงวันที่ 31 มกราคม 2567

ออกให้ ณ วันที่ 1 มกราคม 2567
โดยกรมโรงงานอุตสาหกรรม

หนังสือแจ้งผลการพิจารณาขออนุญาตโดยใช้ระบบอิเล็กทรอนิกส์



หนังสือแจ้งผลการพิจารณา
การขออนุญาตให้นำสิ่งปฏิกูลหรือวัสดุที่ไม่ใช่แล้วออกนอกบริเวณโรงงาน
กรมโรงงานอุตสาหกรรม

เลขที่ 2567-O-26141
หนังสือฉบับนี้ออกให้เพื่อแจ้งผลการพิจารณาของ
บริษัท สยามคูโบต้าแมทเทรียลเทคโนโลยี จำกัด
ทะเบียนโรงงานเลขที่ 10240000925529
โดยมีรายละเอียดผลการพิจารณาดังนี้

ลำดับที่	รหัสสิ่งปฏิกูลหรือวัสดุที่ไม่ใช่แล้ว	ชื่อสิ่งปฏิกูลหรือวัสดุที่ไม่ใช่แล้ว	ปริมาณ(ตัน)	รหัสการจัดกา	ผู้รับผิดชอบการ	เหตุผล
1	100202	ตะก้นจากเตาหลอมหล่อ	70.000	049	10210001725541	
2	100908	ทรายหล่อแบบ (Sand of mold) / แกนแบบหล่อ (Sand of core making)	1,960.009	049	10200100725468	

3	100908	ทรายหล่อแบบ (Sand of mold)	155.000	049	72230000125423	
4	100912	ฝุ่นละออง (Sand Dust)	450.000	044	10190300125447	
5	100912	ฝุ่นละออง (Sand Dust)	330.000	049	10240228425625	
6	120117	เม็ดเหล็กเสื่อมสภาพ	0.000	011	72150100125497	
7	120121	ใบหินเจียรใช้แล้ว	0.000	075	82020000125442	
8	130208	น้ำมันใช้แล้ว (Used oil)	0.000	042	10190001625562	
9	150101	เศษกระดาด	0.833	011	20240008225524	
10	150102	เศษพลาสติก	2.500	011	20240008225524	
11	150103	เศษไม้	2.500	011	20240008225524	
12	150110	ถุงสารเคมีปนเปื้อน (Contaminate packaging)	0.000	042	72080000125455	
13	150110	บรรจุภัณฑ์ปนเปื้อน (Contaminate container)	0.000	049	72080000125455	
14	150111	ด้ามหมึกพิมพ์	0.000	075	72020000125477	
15	150111	กระป๋องสเปรย์	0.000	049	72080000125455	
16	150202	วัสดุดูดซับ ถุงมือ ผ้า ชุดป้องกันที่มีการปนเปื้อน (Contaminate cloth)	0.000	042	72080000125455	
17	150203	ถุงกรองฝุ่นที่หมดอายุการใช้งาน (Bag filter)	0.000	042	10190104125536	
18	160215	หลอดไฟ (Fluorescent Lamp) / อุปกรณ์ไฟฟ้าที่ไม่ใช้แล้ว	0.000	049	72080000125455	
19	161106	อิฐทนไฟ	1.500	075	82020000125442	
20	170405	เศษเหล็ก	5.000	011	20240008225524	
21	190814	ตะกอนจากระบบบำบัดน้ำเสีย	0.000	044	10190300125447	
22	190905	เรซินกรองน้ำใช้	0.000	075	82020000125442	
23	191204	เศษยางเสื่อมสภาพ	1.667	011	20240008225524	
24	191212	หัววัดอุณหภูมิ	1.400	042	10190000825494	
25	100912	ฝุ่นละออง (Sand Dust)	0.000	049	20190214325636	
26	161104	อิฐทนไฟ (Lining)	0.000	049	20190214325636	
27	150202	วัสดุดูดซับ วัสดุกรอง	0.000	055	10200200225468	
28	100207	ฝุ่นจากเตาหลอมเหล็ก (Dust Melting)	0.000	044	10190300125447	
29	198099	น้ำเสีย (Waste water)	0.000	076	10190300125447	
30	160601	แบตเตอรี่	0.000	049	72150000125423	
31	150102	เศษพลาสติก	0.000	011	10200007525532	
32	170405	เศษเหล็ก	0.000	011	10200007525532	
33	150101	เศษกระดาด	0.000	011	10200007525532	

รายการที่ได้รับอนุญาตมีผลบังคับใช้ตั้งแต่วันที่ 1 กุมภาพันธ์ 2567 ถึงวันที่ 29 กุมภาพันธ์ 2567

ออกให้ ณ วันที่ 1 กุมภาพันธ์ 2567

โดยกรมโรงงานอุตสาหกรรม

หนังสือแจ้งผลการพิจารณาขออนุญาตโดยใช้ระบบอิเล็กทรอนิกส์



หนังสือแจ้งผลการพิจารณา
การขออนุญาตให้นำสิ่งปฏิภูลหรือวัสดุที่ไม่ใช่แล้วออกนอกบริเวณโรงงาน
กรมโรงงานอุตสาหกรรม

เลขที่ 2567-O-26141

หนังสือฉบับนี้ออกให้เพื่อแจ้งผลการพิจารณาของ
บริษัท สยามคูโบต้าเมททัลเทคโนโลยี จำกัด
ทะเบียนโรงงานเลขที่ 10240000925529
โดยมีรายละเอียดผลการพิจารณาดังนี้

ลำดับที่	รหัสสิ่งปฏิภูลหรือวัสดุที่ไม่ใช่แล้ว	ชื่อสิ่งปฏิภูลหรือวัสดุที่ไม่ใช่แล้ว	ปริมาณ(ตัน)	รหัสการจัดการ	ผู้ดำเนินการ	เหตุผล
1	100202	ตะกรันจากเตาหลอมหล่อ	80.803	049	10210001725541	
2	100908	ทรายหล่อแบบ (Sand of mold) / แกนแบบหล่อ (Sand of core making)	1,960.009	049	10200100725468	
3	100908	ทรายหล่อแบบ (Sand of mold)	164.053	049	72230000125423	
4	100912	ฝุ่นละออง (Sand Dust)	570.643	044	10190300125447	
5	100912	ฝุ่นละออง (Sand Dust)	8.473	049	10240228425625	
6	120117	เม็ดเหล็กเสื่อมสภาพ	0.000	011	72150100125497	
7	120121	ใบหินเจียรใช้แล้ว	0.000	075	82020000125442	
8	130208	น้ำมันใช้แล้ว (Used oil)	0.000	042	10190001625562	
9	150101	เศษกระดาษ	0.630	011	20240008225524	
10	150102	เศษพลาสติก	0.000	011	20240008225524	
11	150103	เศษไม้	3.400	011	20240008225524	
12	150110	ถุงสารเคมีปนเปื้อน (Contaminated packaging)	1.596	042	72080000125455	
13	150110	บรรจุภัณฑ์ปนเปื้อน (Contaminate container)	1.667	049	72080000125455	
14	150111	ดรัมเคมีภัณฑ์	0.083	075	72020000125477	
15	150111	ถังปองสเปรย์	0.833	049	72080000125455	
16	150202	วัสดุดูดซับ ถุงมือ ผ้า วัสดุป้องกันที่มีการปนเปื้อน (Contaminate cloth)	4.167	042	72080000125455	
17	150203	ถุงกรองฝุ่นที่หมดอายุการใช้งาน (Bag filter)	0.000	042	10190104125536	
18	160215	หลอดไฟ (Fluorescent Lamp) / อุปกรณ์ไฟฟ้าที่ไม่ใช่แล้ว	0.250	049	72080000125455	
19	161106	อิฐทนไฟ	0.000	075	82020000125442	
20	170405	เศษเหล็ก	3.000	011	20240008225524	
21	190814	ตะกอนจากระบบบำบัดน้ำเสีย	5.000	044	10190300125447	
22	190905	เรซินกรองน้ำใช้	0.000	075	82020000125442	
23	191204	เศษยางเสื่อมสภาพ	0.300	011	20240008225524	
24	191212	หัววัดอุณหภูมิ	0.000	042	10190000825494	
25	100912	ฝุ่นละออง (Sand Dust)	0.000	049	20190214325636	
26	161104	อิฐทนไฟ (Lining)	0.000	049	20190214325636	
27	150202	วัสดุดูดซับ วัสดุตัวกรอง	0.000	055	10200200225468	
28	100207	ฝุ่นจากเตาหลอมหล่อ (Dust Melting)	0.000	044	10190300125447	
29	198099	น้ำเสีย (Waste water)	0.000	076	10190300125447	
30	160601	แบตเตอรี่	0.000	049	72150000125423	
31	150102	เศษพลาสติก	0.000	011	10200007525532	
32	170405	เศษเหล็ก	0.000	011	10200007525532	

33	150101	เศษกระดาษ	0.000	011	10200007525532	
----	--------	-----------	-------	-----	----------------	--

รายการที่ได้รับอนุญาตมีผลบังคับใช้ตั้งแต่วันที่ 1 มีนาคม 2567 ถึงวันที่ 31 มีนาคม 2567

ออกให้ ณ วันที่ 1 มีนาคม 2567
โดยกรมโรงงานอุตสาหกรรม

หนังสือแจ้งผลการพิจารณาขออนุญาตโดยใช้ระบบอิเล็กทรอนิกส์



**หนังสือแจ้งผลการพิจารณา
การขออนุญาตให้นำสิ่งปฏิกูลหรือวัสดุที่ไม่ใช่แล้วออกนอกบริเวณโรงงาน
กรมโรงงานอุตสาหกรรม**

เลขที่ 2567-O-26141

หนังสือฉบับนี้ออกให้เพื่อแจ้งผลการพิจารณาของ
บริษัท สยามคูโบต้าแมทเทรียลส์ในไทย จำกัด
ทะเบียนโรงงานเลขที่ 10240000925529
โดยมีรายละเอียดผลการพิจารณาดังนี้

ลำดับที่	รหัสสิ่งปฏิกูลหรือวัสดุที่ไม่ใช่แล้ว	ชื่อสิ่งปฏิกูลหรือวัสดุที่ไม่ใช่แล้ว	ปริมาณ(ตัน)	รหัสการจัดการ	ผู้รับผิดชอบการ	เหตุผล
1	100202	ตะกรันจากเตาหลอมหล่อ	80.803	049	10210001725541	
2	100908	ทรายหล่อแบบ (Sand of mold) / แกนแบบหล่อ (Sand of core making)	1,960.009	049	10200100725468	
3	100908	ทรายหล่อแบบ (Sand of mold)	164.053	049	72230000125423	
4	100912	ฝุ่นละออง (Sand Dust)	570.843	044	10190300125447	
5	100912	ฝุ่นละออง (Sand Dust)	408.473	049	10240228425625	
6	120117	เม็ดเหล็กเสื่อมสภาพ	0.000	011	72150100125497	
7	120121	ใบหินเจียรใช้แล้ว	0.000	075	82020000125442	
8	130208	น้ำมันใช้แล้ว (Used oil)	2.800	042	10190001625562	
9	150101	เศษกระดาษ	0.833	011	20240008225524	
10	150102	เศษพลาสติก	2.500	011	20240008225524	
11	150103	เศษไม้	0.000	011	20240008225524	
12	150110	ถุงสารเคมีปนเปื้อน (Contaminate packaging)	1.596	042	72080000125455	
13	150110	บรรจุภัณฑ์ปนเปื้อน (Contaminate container)	1.667	049	72080000125455	
14	150111	ดรัมหมึกพิมพ์	0.083	075	72020000125477	
15	150111	กระป๋องสเปรย์	0.833	049	72080000125455	
16	150202	วัสดุดูดซับ ถุงมือ ผ้า ชุดป้องกันที่มีการปนเปื้อน (Contaminate cloth)	4.167	042	72080000125455	
17	150203	ถุงกรองฝุ่นที่หมดอายุการใช้งาน (Bag filter)	2.397	042	10190104125536	
18	160215	หลอดไฟ (Fluorescent Lamp) / อุปกรณ์ไฟฟ้าที่ไม่ใช่แล้ว	0.250	049	72080000125455	

19	161106	อิฐทนไฟ	0.000	075	82020000125442	
20	170405	เศษเหล็ก	11.533	011	20240008225524	
21	190814	ตะกอนจากระบบบำบัดน้ำเสีย	5.000	044	10190300125447	
22	190905	เรซินกรองน้ำใช้	0.833	075	82020000125442	
23	191204	เศษยางเสื่อมสภาพ	1.667	011	20240008225524	
24	191212	หัววัตถุหนุมิ	0.000	042	10190000825494	
25	100912	ฝุ่นละออง (Sand Dust)	0.000	049	20190214325636	
26	161104	อิฐทนไฟ (Lining)	0.000	049	20190214325636	
27	150202	วัสดุดูดซับ วัสดุตัวกรอง	0.000	055	10200200225468	
28	100207	ฝุ่นจากเตาหลอมหล่อ (Dust Melting)	0.000	044	10190300125447	
29	198099	น้ำเสีย (Waste water)	0.000	076	10190300125447	
30	160601	แบตเตอรี่	0.000	049	72230000125423	
31	150102	เศษพลาสติก	0.000	011	10200007525532	
32	170405	เศษเหล็ก	0.000	011	10200007525532	
33	150101	เศษกระดาษ	0.000	011	10200007525532	

รายการที่ได้รับอนุญาตมีผลบังคับใช้ตั้งแต่วันที่ 1 เมษายน 2567 ถึงวันที่ 30 เมษายน 2567

ออกให้ ณ วันที่ 1 เมษายน 2567
โดยกรมโรงงานอุตสาหกรรม

หนังสือแจ้งผลการพิจารณาขออนุญาตใช้ระบบอิเล็กทรอนิกส์



หนังสือแจ้งผลการพิจารณา
การขออนุญาตให้นำสิ่งปฏิกูลหรือวัสดุที่ไม่ใช่แล้วออกนอกบริเวณโรงงาน
กรมโรงงานอุตสาหกรรม

เลขที่ 2567-O-26141

หนังสือฉบับนี้ออกให้เพื่อแจ้งผลการพิจารณาของ
บริษัท สยามคูโบต้าเมททัลเทคโนโลยี จำกัด
ทะเบียนโรงงานเลขที่ 10240000925529
โดยมีรายละเอียดผลการพิจารณาดังนี้

ลำดับที่	รหัสสิ่งปฏิกูลหรือวัสดุที่ไม่ใช่แล้ว	ชื่อสิ่งปฏิกูลหรือวัสดุที่ไม่ใช่แล้ว	ปริมาณ(ตัน)	รหัสการจัดกา	ผู้รับผิดชอบการ	เหตุผล
1	100202	ตะก้นจากเตาหลอมหล่อ	50.000	049	10210001725541	
2	100908	ทรายหล่อแบบ (Sand of mold) / แกนแบบหล่อ (Sand of core making)	1,200.000	049	10200100725468	
3	100908	ทรายหล่อแบบ (Sand of mold)	120.000	049	72230000125423	
4	100912	ฝุ่นละออง (Sand Dust)	350.000	044	10190300125447	

5	100912	ฝุ่นละออง (Sand Dust)	300.000	049	10240228425625	
6	120117	เม็ดเหล็กเสื่อมสภาพ	0.000	011	72150100125497	
7	120121	ใบหินเจียรใช้แล้ว	0.833	075	82020000125442	
8	130208	น้ำมันใช้แล้ว (Used oil)	2.000	042	10190001625562	
9	150101	เศษกระดาษ	0.833	011	20240008225524	
10	150102	เศษพลาสติก	2.500	011	20240008225524	
11	150103	เศษไม้	0.000	011	20240008225524	
12	150110	ถุงสารเคมีปนเปื้อน (Contaminate packaging)	1.596	042	72080000125455	
13	150110	บรรจุภัณฑ์ปนเปื้อน (Contaminate container)	1.667	049	72080000125455	
14	150111	ดรัมหมึกพิมพ์	0.083	075	72020000125477	
15	150111	กระป๋องสเปรย์	0.833	049	72080000125455	
16	150202	วัสดุดูดซับ ถุงมือ ผ้า ชุดป้องกันที่มีการปนเปื้อน (Contaminate cloth)	4.167	042	72080000125455	
17	150203	ถุงกรองฝุ่นที่หมดอายุการใช้งาน (Bag filter)	3.600	042	10190104125536	
18	160215	หลอดไฟ (Fluorescent Lamp) / อุปกรณ์ไฟฟ้าที่ไม่ใช้แล้ว	0.000	049	72080000125455	
19	161106	อิฐทนไฟ	9.200	075	82020000125442	
20	170405	เศษเหล็ก	10.000	011	20240008225524	
21	190814	ตะกอนจากระบบบำบัดน้ำเสีย	7.000	044	10190300125447	
22	190905	เรซินกรองน้ำใช้	0.000	075	82020000125442	
23	191204	เศษยางเสื่อมสภาพ	0.300	011	20240008225524	
24	191212	หัววัดอุณหภูมิ	0.000	042	10190000825494	
25	100912	ฝุ่นละออง (Sand Dust)	400.000	049	20190214325636	
26	161104	อิฐทนไฟ (Lining)	0.000	049	20190214325636	
27	150202	วัสดุดูดซับ วัสดุตัวกรอง	0.000	055	10200200225468	
28	100207	ฝุ่นจากเตาหลอมหล่อ (Dross Melting)	0.000	044	10190300125447	
29	198099	น้ำเสีย (Waste Water)	0.000	076	10190300125447	
30	160601	แบตเตอรี่	2.000	049	72150000125423	
31	150102	เศษพลาสติก	0.000	011	10200007525532	
32	170405	เศษเหล็ก	0.000	011	10200007525532	
33	150101	เศษกระดาษ	0.000	011	10200007525532	

รายการที่ได้โอนอนุญาตมีผลบังคับใช้ตั้งแต่วันที่ 1 พฤษภาคม 2567 ถึงวันที่ 31 พฤษภาคม 2567

ออกให้ ณ วันที่ 1 พฤษภาคม 2567

โดยกรมโรงงานอุตสาหกรรม

หนังสือแจ้งผลการพิจารณาขออนุญาตโดยใช้ระบบอิเล็กทรอนิกส์



หนังสือแจ้งผลการพิจารณา

การขออนุญาตให้นำสิ่งปฏิกูลหรือวัสดุที่ไม่ใช้แล้วออกนอกบริเวณโรงงาน

กรมโรงงานอุตสาหกรรม

เลขที่ 2567-O-26141

หนังสือฉบับนี้ออกให้เพื่อแจ้งผลการพิจารณาของ

บริษัท สยามคูโบต้าแมทเทิลเทคโนโลยี จำกัด

ทะเบียนโรงงานเลขที่ 10240000925529

โดยมีรายละเอียดผลการพิจารณาดังนี้

ลำดับที่	รหัสสิ่งปฏิกูลหรือวัสดุที่ไม่ใช่แล้ว	ชื่อสิ่งปฏิกูลหรือวัสดุที่ไม่ใช่แล้ว	ปริมาณ(ตัน)	รหัสการจัดการ	ผู้รับดำเนินการ	เหตุผล
1	100202	ตะกั่วจากเตาหลอมหล่อ	50.000	049	10210001725541	
2	100908	ทรายหล่อแบบ (Sand of mold) / แกนแบบหล่อ (Sand of core making)	1,200.000	049	102100100725468	
3	100908	ทรายหล่อแบบ (Sand of mold)	110.000	049	2230000125423	
4	100912	ฝุ่นละออง (Sand Dust)	400.000	049	10190300125447	
5	100912	ฝุ่นละออง (Sand Dust)	300.000	049	10240228425625	
6	120117	เม็ดเหล็กเสื่อมสภาพ	21.000	011	72150100125497	
7	120121	ใบหินเจียรใช้แล้ว	900	075	82020000125442	
8	130208	น้ำมันใช้แล้ว (Used oil)	0.000	042	10190001625562	
9	150101	เศษกระดาษ	0.500	011	20240008225524	
10	150102	เศษพลาสติก	1.000	011	20240008225524	
11	150103	เศษไม้	19.500	011	20240008225524	
12	150110	ถุงสารเคมีปนเปื้อน (Contaminate package)	1.596	042	72080000125455	
13	150110	บรรจุภัณฑ์ปนเปื้อน (Contaminate container)	1.667	049	72080000125455	
14	150111	ด้ามหมึกพิมพ์	0.083	075	72020000125477	
15	150111	กระป๋องสนิม	0.833	049	72080000125455	
16	150202	วัสดุดูดซับ ถุงมือ ผ้า ชุดป้องกันที่ปนเปื้อน (Contaminate cloth)	4.167	042	72080000125455	
17	150203	ถุงกรองฝุ่นที่หมดอายุการใช้งาน (Bag filter)	0.000	042	10190104125536	
18	160215	หลอดไฟ (Fluorescent Lamp) / อุปกรณ์ไฟฟ้าที่ไม่ใช่แล้ว	0.250	049	72080000125455	
19	161106	อิฐทนไฟ	0.000	075	82020000125442	
20	170405	เศษเหล็ก	10.000	011	20240008225524	
21	190814	ตะกอนจากระบบบำบัดน้ำเสีย	4.000	044	10190300125447	
22	190905	เรซินกรองน้ำใช้	0.833	075	82020000125442	
23	191204	เศษยางเสื่อมสภาพ	0.500	011	20240008225524	
24	191212	หัววัดอุณหภูมิ	0.833	042	10190000825494	
25	100912	ฝุ่นละออง (Sand Dust)	500.000	049	20190214325636	
26	161104	อิฐทนไฟ (Lining)	0.000	049	20190214325636	
27	150202	วัสดุดูดซับ วัสดุตัวกรอง	0.000	055	10200200225468	
28	100207	ฝุ่นจากเตาหลอมหล่อ (Dust Melting)	10.000	044	10190300125447	
29	198099	น้ำเสีย (Waste water)	60.000	076	10190300125447	
30	160601	แบตเตอรี่	0.000	049	72150000125423	
31	150102	เศษพลาสติก	0.000	011	10200007525532	
32	170405	เศษเหล็ก	0.000	011	10200007525532	
33	150101	เศษกระดาษ	0.000	011	10200007525532	

ออกให้ ณ วันที่ 1 มิถุนายน 2567
โดยกรมโรงงานอุตสาหกรรม

หนังสือแจ้งผลการพิจารณาขออนุญาตโดยใช้ระบบอิเล็กทรอนิกส์



หนังสือแจ้งผลการพิจารณา
การขออนุญาตให้นำสิ่งปฏิกูลหรือวัสดุที่ไม่ใช้แล้วออกนอกบริเวณโรงงาน
กรมโรงงานอุตสาหกรรม

เลขที่ 2567-O-26141

หนังสือฉบับนี้ออกให้เพื่อแจ้งผลการพิจารณาของ

บริษัท สยามคูโบต้าแมทเทรียลเทคโนโลยี จำกัด

ทะเบียนโรงงานเลขที่ 10240000925529

โดยมีรายละเอียดผลการพิจารณาดังนี้

ลำดับที่	รหัสสิ่งปฏิกูลหรือวัสดุที่ไม่ใช้แล้ว	ชื่อสิ่งปฏิกูลหรือวัสดุที่ไม่ใช้แล้ว	ปริมาณ(ตัน)	รหัสการจัดการ	ผู้รับผิดชอบการ	เหตุผล
1	100202	ตะกรันจากเตาหลอมหล่อ	50.000	049	10210001725541	
2	100908	ทรายหล่อแบบ (Sand of mold) / ทรายแบบหล่อ (Sand of core making)	1,200.000	049	10200100725468	
3	100908	ทรายหล่อแบบ (Sand of mold)	120.000	049	72230000125423	
4	100912	ฝุ่นละออง (Sand Dust)	400.000	044	10190300125447	
5	100912	ฝุ่นละออง (Sand Dust)	300.000	049	10240228425625	
6	120117	เม็ดเหล็กเสื่อมสภาพ	15.000	011	72150100125497	
7	120121	ใบหินเจียรใช้แล้ว	0.833	075	82020000125442	
8	130208	น้ำมันใช้แล้ว (Used oil)	2.500	042	10190001625562	
9	150101	เศษกระดาษ	0.500	011	20240008225524	
10	150102	เศษพลาสติก	2.500	011	20240008225524	
11	150103	เศษไม้	5.000	011	20240008225524	
12	150110	ถุงสารเคมีปนเปื้อน (Contaminate packaging)	1.596	042	72080000125455	
13	150110	บรรจุภัณฑ์ปนเปื้อน (Contaminate container)	1.667	049	72080000125455	
14	150111	ดรัมหมึกพิมพ์	0.083	075	72020000125477	
15	150111	กระป๋องสเปรย์	0.000	049	72080000125455	
16	150202	วัสดุดูดซับ ถูมือ ผ้า ชุดป้องกันที่มีการปนเปื้อน (Contaminate cloth)	4.167	042	72080000125455	
17	150203	ถุงกรองฝุ่นที่หมดอายุการใช้งาน (Bag filter)	0.000	042	10190104125536	
18	160215	หลอดไฟ (Fluorescent Lamp) / อุปกรณ์ไฟฟ้าที่ไม่ใช้แล้ว	0.000	049	72080000125455	
19	161106	อิฐทนไฟ	0.000	075	82020000125442	

20	170405	เศษเหล็ก	15.000	011	20240008225524	
21	190814	ตะกอนจากระบบบำบัดน้ำเสีย	0.000	044	10190300125447	
22	190905	เรซินกรองน้ำใช้	0.833	075	82020000125442	
23	191204	เศษยางเสื่อมสภาพ	0.500	011	20240008225524	
24	191212	หัววัดอุณหภูมิ	0.833	042	10190000825494	
25	100912	ฝุ่นละออง (Sand Dust)	500.000	049	20190214325636	
26	161104	อิฐทนไฟ (Lining)	12.000	049	20190214325636	
27	150202	วัสดุดูดซับ วัสดุตัวกรอง	0.000	055	10200200225468	
28	100207	ฝุ่นจากเตาหลอมหล่อ (Dust Melting)	0.000	044	10190300125447	
29	198099	น้ำเสีย (Waste water)	27.000	076	10190300125447	
30	160601	แบตเตอรี่	0.000	049	72150000125423	
31	150102	เศษพลาสติก	0.000	011	10200007525532	
32	170405	เศษเหล็ก	0.000	011	10200007525532	
33	150101	เศษกระดาษ	0.000	011	10200007525532	

รายการที่ได้รับอนุญาตมีผลบังคับใช้ตั้งแต่วันที่ 1 กรกฎาคม 2567 ถึงวันที่ 31 กรกฎาคม 2567

ออกให้ ณ วันที่ 1 กรกฎาคม 2567
โดยกรมโรงงานอุตสาหกรรม

หนังสือแจ้งผลการพิจารณาขออนุญาตใช้ระบบอิเล็กทรอนิกส์



หนังสือแจ้งผลการพิจารณา
การขออนุญาตใช้น้ำสิ่งปฏิกูลหรือวัสดุที่ไม่ใช้แล้วออกนอกบริเวณโรงงาน
กรมโรงงานอุตสาหกรรม

เลขที่ 2567-O-26141

หนังสือฉบับนี้ออกให้เพื่อแจ้งผลการพิจารณาของ
บริษัท สยามคูโบต้าแมทเทรียลเทคโนโลยี จำกัด
ทะเบียนโรงงานเลขที่ 10240000925529
โดยมีรายละเอียดผลการพิจารณา ดังนี้

ลำดับที่	รหัสสิ่งปฏิกูลหรือวัสดุที่ไม่ใช้แล้ว	ชื่อสิ่งปฏิกูลหรือวัสดุที่ไม่ใช้แล้ว	ปริมาณ(ตัน)	รหัสการจัดการ	ผู้รับดำเนินการ	เหตุผล
1	100202	ตะกอนจากเตาหลอมหล่อ	50.000	049	10210001725541	
2	100908	ทรายหล่อแบบ (Sand of mold) / แกนแบบหล่อ (Sand of core making)	100.000	049	10200100725468	
3	100908	ทรายหล่อแบบ (Sand of mold)	50.000	049	72230000125423	
4	100912	ฝุ่นละออง (Sand Dust)	200.000	044	10190300125447	
5	100912	ฝุ่นละออง (Sand Dust)	0.000	049	10240228425625	

6	120117	เม็ดเหล็กเสื่อมสภาพ	15.000	011	72150100125497	
7	120121	ใบหินเจียรใช้แล้ว	0.000	075	82020000125442	
8	130208	น้ำมันใช้แล้ว (Used oil)	2.700	042	10190001625562	
9	150101	เศษกระดาษ	0.833	011	20240008225524	
10	150102	เศษพลาสติก	2.500	011	20240008225524	
11	150103	เศษไม้	5.000	011	20240008225524	
12	150110	ถุงสารเคมีปนเปื้อน (Contaminate packaging)	0.000	042	72080000125455	
13	150110	บรรจุภัณฑ์ปนเปื้อน (Contaminate container)	0.000	049	72080000125455	
14	150111	ดรัมหมึกพิมพ์	0.000	075	72020000125477	
15	150111	กระป๋องสเปรย์	0.000	049	72080000125455	
16	150202	วัสดุดูดซับ ถุงมือ ผ้า ชุดป้องกันที่มีการปนเปื้อน (Contaminate cloth)	0.000	042	72080000125455	
17	150203	ถุงกรองฝุ่นที่หมดอายุการใช้งาน (Bag filter)	3.900	042	10190104125536	
18	160215	หลอดไฟ (Fluorescent Lamp) / อุปกรณ์ไฟฟ้าที่ไม่ใช้แล้ว	0.000	049	72080000125455	
19	161106	อิฐทนไฟ	0.000	075	82020000125442	
20	170405	เศษเหล็ก	15.000	011	20240008225524	
21	190814	ตะกอนจากระบบบำบัดน้ำเสีย	7.700	044	10190300125447	
22	190905	เรซินกรองน้ำใช้	0.000	075	82020000125442	
23	191204	เศษยางเสื่อมสภาพ	1.667	011	20240008225524	
24	191212	หัววัดอุณหภูมิ	0.000	042	10190000825494	
25	100912	ฝุ่นละออง (Sand Dust)	600.000	049	20190214325636	
26	161104	อิฐทนไฟ (Lining)	0.000	049	20190214325636	
27	150202	วัสดุดูดซับ วัสดุตัวกรอง	16.120	055	10200200225468	
28	100207	ฝุ่นจากเตาหลอมหล่อ (Dust Melting)	0.000	044	10190300125447	
29	198099	น้ำเสีย (Waste water)	56.000	076	10190300125447	
30	160601	แบตเตอรี่	0.000	049	72150000125423	
31	150102	เศษพลาสติก	2.000	011	10200007525532	
32	170405	เศษเหล็ก	20.000	011	10200007525532	
33	150101	เศษกระดาษ	2.000	011	10200007525532	

รายการที่ได้รับอนุญาตมีผลบังคับใช้ตั้งแต่วันที่ 1 สิงหาคม 2567 ถึงวันที่ 31 สิงหาคม 2567

ออกให้ ณ วันที่ 1 สิงหาคม 2567

โดยกรมโรงงานอุตสาหกรรม

หนังสือแจ้งผลการพิจารณาขออนุญาตโดยใช้ระบบอิเล็กทรอนิกส์



หนังสือแจ้งผลการพิจารณา

การขออนุญาตให้นำสิ่งปฏิกูลหรือวัสดุที่ไม่ใช้แล้วออกนอกบริเวณโรงงาน

กรมโรงงานอุตสาหกรรม

เลขที่ 2567-O-26141

หนังสือฉบับนี้ออกให้เพื่อแจ้งผลการพิจารณาของ

บริษัท สยามคูโบต้าเมททัลเทคโนโลยี จำกัด

ทะเบียนโรงงานเลขที่ 10240000925529

โดยมีรายละเอียดผลการพิจารณาดังนี้

ลำดับที่	รหัสสิ่งปฏิกูลหรือ วัสดุที่ไม่ใช่แล้ว	ชื่อสิ่งปฏิกูลหรือวัสดุที่ไม่ใช่แล้ว	ปริมาณ(ตัน)	รหัสการ จัดการ	ผู้รับดำเนินการ	เหตุผล
1	100202	ตะกรันจากเตาหลอมหล่อ	50.000	049	10210001725541	
2	100908	ทรายหล่อแบบ (Sand of mold) / แกนแบบหล่อ (Sand of core making)	1,200.000	049	10200100725468	
3	100908	ทรายหล่อแบบ (Sand of mold)	70.000	049	72290000125423	
4	100912	ฝุ่นละออง (Sand Dust)	200.000	044	10190300125447	
5	100912	ฝุ่นละออง (Sand Dust)	0.000	044	10240228425625	
6	120117	เม็ดเหล็กเสื่อมสภาพ	15.000	011	72150100125497	
7	120121	ใบหินเจียรใช้แล้ว	0.833	075	82020000125442	
8	130208	น้ำมันใช้แล้ว (Used oil)	2.000	042	10190001625562	
9	150101	เศษกระดาษ	0.833	011	20240008225524	
10	150102	เศษพลาสติก	2.500	011	20240008225524	
11	150103	เศษไม้	5.000	011	20240008225524	
12	150110	ถุงสารเคมีปนเปื้อน (Contaminate packaging)	3.000	042	72080000125455	
13	150110	บรรจุภัณฑ์ปนเปื้อน (Contaminate container)	1.667	049	72080000125455	
14	150111	ดรัมหมึกพิมพ์	0.083	075	72020000125477	
15	150111	กระป๋องสเปรย์	0.833	049	72080000125455	
16	150202	วัสดุดูดซับ ถูมือ ผ้า ชุดป้องกันที่มีการปนเปื้อน (Contaminate cloth)	4.167	042	72080000125455	
17	150203	ถุงกรองฝุ่นที่หมดอายุการใช้งาน (Bag filter)	2.397	042	10190104125536	
18	160215	หลอดไฟ (Fluorescent lamp) / อุปกรณ์ไฟฟ้าที่ไม่ใช่แล้ว	0.250	049	72080000125455	
19	161106	อิฐทนไฟ	0.000	075	82020000125442	
20	170405	เศษเหล็ก	15.000	011	20240008225524	
21	190814	ตะกอนจากระบบบำบัดน้ำเสีย	0.000	044	10190300125447	
22	190905	เรซินกรองน้ำใช้	0.000	075	82020000125442	
23	191204	เศษยางเสื่อมสภาพ	1.667	011	20240008225524	
24	191212	หัววัดอุณหภูมิ	1.600	042	10190000825494	
25	100912	ฝุ่นละออง (Sand Dust)	600.000	049	20190214325636	
26	161104	อิฐทนไฟ (Lining)	13.000	049	20190214325636	
27	150202	วัสดุดูดซับ วัสดุตัวกรอง	0.000	055	10200200225468	
28	100207	ฝุ่นจากเตาหลอมหล่อ (Dust Melting)	9.000	044	10190300125447	
29	198099	น้ำเสีย (Waste water)	0.000	076	10190300125447	
30	160601	แบตเตอรี่	0.000	049	72150000125423	
31	150102	เศษพลาสติก	2.000	011	10200007525532	
32	170405	เศษเหล็ก	10.000	011	10200007525532	
33	150101	เศษกระดาษ	2.000	011	10200007525532	

รายการที่ได้รับอนุญาตมีผลบังคับใช้ตั้งแต่วันที่ 1 กันยายน 2567 ถึงวันที่ 30 กันยายน 2567

ออกให้ ณ วันที่ 1 กันยายน 2567
โดยกรมโรงงานอุตสาหกรรม

หนังสือแจ้งผลการพิจารณาขออนุญาตโดยใช้ระบบอิเล็กทรอนิกส์



หนังสือแจ้งผลการพิจารณา
การขออนุญาตให้นำสิ่งปฏิกูลหรือวัสดุที่ไม่ใช่แล้วออกนอกบริเวณโรงงาน
กรมโรงงานอุตสาหกรรม

เลขที่ 2567-O-26141

หนังสือฉบับนี้ออกให้เพื่อแจ้งผลการพิจารณาขอ
บริษัท สยามคูโบต้าเมททัลเทคโนโลยี จำกัด
ทะเบียนโรงงานเลขที่ 10240000925529
โดยมีรายละเอียดผลการพิจารณาดังนี้

ลำดับที่	รหัสสิ่งปฏิกูลหรือวัสดุที่ไม่ใช่แล้ว	ชื่อสิ่งปฏิกูลหรือวัสดุที่ไม่ใช่แล้ว	ปริมาณ(ตัน)	รหัสการจัดการ	ผู้รับดำเนินการ	เหตุผล
1	100202	ตะกรันจากเตาหลอมเหล็ก	50.000	049	10210001725541	
2	100908	ทรายหล่อแบบ (Sand of mold) / แกนของหล่อ (Sand of core making)	1,200.000	049	10200100725468	
3	100908	ทรายหล่อแบบ (Sand of mold)	70.000	049	72230000125423	
4	100912	ฝุ่นละออง (Sand Dust)	200.000	044	10190300125447	
5	100912	ฝุ่นละออง (Sand Dust)	0.000	049	10240228425625	
6	120117	เม็ดเหล็กเสื่อมสภาพ	15.000	011	72150100125497	
7	120121	ใบหินเจียรใช้แล้ว	0.833	075	82020000125442	
8	130208	น้ำมันใช้แล้ว (Used oil)	2.500	042	10190001625562	
9	150101	เศษกระดาษ	0.833	011	20240008225524	
10	150102	เศษพลาสติก	2.500	011	20240008225524	
11	150103	เศษไม้	5.000	011	20240008225524	
12	150110	ถุงสารเคมีปนเปื้อน (Contaminate packaging)	0.000	042	72080000125455	
13	150110	บรรจุภัณฑ์ปนเปื้อน (Contaminate container)	1.667	049	72080000125455	
14	150111	ดรัมหมึกพิมพ์	0.083	075	72020000125477	
15	150111	กระป๋องสเปรย์	0.833	049	72080000125455	
16	150202	วัสดุดูดซับ ถุงมือ ผ้า ชุดป้องกันที่มีการปนเปื้อน (Contaminate cloth)	4.167	042	72080000125455	
17	150203	ถุงกรองฝุ่นที่หมดอายุการใช้งาน (Bag filter)	2.397	042	10190104125536	
18	160215	หลอดไฟ (Fluorescent Lamp) / อุปกรณ์ไฟฟ้าที่ไม่ใช่แล้ว	0.250	049	72080000125455	
19	161106	อิฐทนไฟ	0.000	075	82020000125442	
20	170405	เศษเหล็ก	21.533	011	20240008225524	
21	190814	ตะกอนจากระบบบำบัดน้ำเสีย	6.953	044	10190300125447	

22	190905	เรซินกรองน้ำใช้	0.833	075	82020000125442	
23	191204	เศษยางเสื่อมสภาพ	1.667	011	20240008225524	
24	191212	หัววัดอุณหภูมิ	0.000	042	10190000825494	
25	100912	ฝุ่นละออง (Sand Dust)	500.000	049	20190214325636	
26	161104	อิฐทนไฟ (Lining)	0.000	049	20190214325636	
27	150202	วัสดุดูดซับ วัสดุตัวกรอง	0.000	055	10200200225468	
28	100207	ฝุ่นจากเตาหลอมหล่อ (Dust Melting)	0.000	044	10190300125447	
29	198099	น้ำเสีย (Waste water)	30.000	076	10190300125447	
30	160601	แบตเตอรี่	0.000	049	72150000125423	
31	150102	เศษพลาสติก	2.000	011	10200007525532	
32	170405	เศษเหล็ก	10.000	011	10200007525532	
33	150101	เศษกระดาษ	2.000	011	10200007525532	

รายการที่ได้รับอนุญาตมีผลบังคับใช้ตั้งแต่วันที่ 1 ตุลาคม 2567 ถึงวันที่ 31 ตุลาคม 2567

ออกให้ ณ วันที่ 1 ตุลาคม 2567
โดยกรมโรงงานอุตสาหกรรม

หนังสือแจ้งผลการพิจารณาขออนุญาตโดยใช้ระบบอิเล็กทรอนิกส์



หนังสือแจ้งผลการพิจารณา
การขออนุญาตให้นำสิ่งปฏิกูลหรือวัสดุที่ไม่ใช้แล้วออกนอกบริเวณโรงงาน
กรมโรงงานอุตสาหกรรม

เลขที่ 2567-O-26141

หนังสือฉบับนี้ออกให้เพื่อแจ้งผลการพิจารณาของ
บริษัท สยามคูโบต้าเมททัลเทคโนโลยี จำกัด
ทะเบียนโรงงานเลขที่ 10240000925529
โดยมีรายละเอียดผลการพิจารณาดังนี้

ลำดับที่	รหัสสิ่งปฏิกูลหรือวัสดุที่ไม่ใช้แล้ว	ชื่อสิ่งปฏิกูลหรือวัสดุที่ไม่ใช้แล้ว	ปริมาณ(ตัน)	รหัสการจัดการ	ผู้รับดำเนินการ	เหตุผล
1	100202	ตะกอนจากเตาหลอมหล่อ	50.000	049	10210001725541	
2	100908	ทรายหล่อแบบ (Sand of mold) / แกนแบบหล่อ (Sand of core making)	1,200.000	049	10200100725468	
3	100908	ทรายหล่อแบบ (Sand of mold)	60.000	049	72230000125423	
4	100912	ฝุ่นละออง (Sand Dust)	200.000	044	10190300125447	
5	100912	ฝุ่นละออง (Sand Dust)	0.000	049	10240228425625	
6	120117	เม็ดเหล็กเสื่อมสภาพ	15.000	011	72150100125497	
7	120121	ใบหินเจียรใช้แล้ว	0.000	075	82020000125442	

8	130208	น้ำมันใช้แล้ว (Used oil)	0.000	042	10190001625562	
9	150101	เศษกระดาษ	0.000	011	20240008225524	
10	150102	เศษพลาสติก	0.000	011	20240008225524	
11	150103	เศษไม้	5.000	011	20240008225524	
12	150110	ถุงสารเคมีปนเปื้อน (Contaminate packaging)	0.000	042	72080000125455	
13	150110	บรรจุภัณฑ์ปนเปื้อน (Contaminate container)	0.000	049	72080000125455	
14	150111	ดรัมหมึกพิมพ์	0.000	075	72020000125477	
15	150111	กระป๋องสเปรย์	0.000	049	72080000125455	
16	150202	วัสดุดูดซับ ถุงมือ ผ้า ชุดป้องกันที่มีการปนเปื้อน (Contaminate cloth)	0.000	042	72080000125455	
17	150203	ถุงกรองฝุ่นที่หมดอายุการใช้งาน (Bag filter)	0.000	042	10190104125536	
18	160215	หลอดไฟ (Fluorescent Lamp) / อุปกรณ์ไฟฟ้าที่ไม่ใช้แล้ว	0.250	049	72080000125455	
19	161106	อิฐทนไฟ	0.000	075	82020000125442	
20	170405	เศษเหล็ก	10.000	011	20240008225524	
21	190814	ตะกอนจากระบบบำบัดน้ำเสีย	0.000	044	10190300125447	
22	190905	เรซินกรองน้ำใช้	0.000	075	82020000125442	
23	191204	เศษยางเสื่อมสภาพ	0.000	011	20240008225524	
24	191212	หัววัดอุณหภูมิ	0.000	042	10190000825494	
25	100912	ฝุ่นละออง (Sand Dust)	500.000	049	20190214325636	
26	161104	อิฐทนไฟ (Lining)	10.000	049	20190214325636	
27	150202	วัสดุดูดซับ วัสดุตัวกรอง	0.000	055	10200200225468	
28	100207	ฝุ่นจากเตาหลอมหล่อ (Dust Melting)	0.000	044	10190300125447	
29	198099	น้ำเสีย (Waste water)	30.000	076	10190300125447	
30	160601	แบตเตอรี่	0.000	049	72150000125423	
31	150102	เศษพลาสติก	2.000	011	10200007525532	
32	170405	เศษเหล็ก	10.000	011	10200007525532	
33	150101	เศษกระดาษ	2.000	011	10200007525532	

รายการที่ได้รับอนุญาตมีผลบังคับใช้ตั้งแต่วันที่ 1 พฤศจิกายน 2567 ถึงวันที่ 30 พฤศจิกายน 2567

ออกให้ ณ วันที่ 1 พฤศจิกายน 2567
โดยกรมโรงงานอุตสาหกรรม

หนังสือแจ้งผลการพิจารณาขออนุญาตโดยใช้ระบบอิเล็กทรอนิกส์



หนังสือแจ้งผลการพิจารณา
การขออนุญาตให้นำสิ่งปฏิกูลหรือวัสดุที่ไม่ใช้แล้วออกนอกบริเวณโรงงาน
กรมโรงงานอุตสาหกรรม

เลขที่ 2567-O-26141

หนังสือฉบับนี้ออกให้เพื่อแจ้งผลการพิจารณาของ

บริษัท สยามคูโบต้าเมททัลเทคโนโลยี จำกัด

ทะเบียนโรงงานเลขที่ 10240000925529

โดยมีรายละเอียดผลการพิจารณาดังนี้

ลำดับที่	รหัสสิ่งปฏิกูลหรือวัสดุที่ไม่ใช่แล้ว	ชื่อสิ่งปฏิกูลหรือวัสดุที่ไม่ใช่แล้ว	ปริมาณ(ตัน)	รหัสการจัดการ	ผู้รับดำเนินการ	เหตุผล
1	100202	ตะกรันจากเตาหลอมหล่อ	156.419	049	10210001725541	
2	100908	ทรายหล่อแบบ (Sand of mold) / แกนแบบหล่อ (Sand of core making)	4,570.065	049	10200100725468	
3	100908	ทรายหล่อแบบ (Sand of mold)	437.419	049	72290000125423	
4	100912	ฝุ่นละออง (Sand Dust)	1,686.747	044	10190300125447	
5	100912	ฝุ่นละออง (Sand Dust)	1,707.779	044	10240228425625	
6	120117	เม็ดเหล็กเสื่อมสภาพ	62.333	011	72150100125497	
7	120121	ใบหินเจียรใช้แล้ว	4.501	075	82020000125442	
8	130208	น้ำมันใช้แล้ว (Used oil)	14.600	042	10190001625562	
9	150101	เศษกระดาษ	1.005	011	20240008225524	
10	150102	เศษพลาสติก	5.500	011	20240008225524	
11	150103	เศษไม้	20.100	011	20240008225524	
12	150110	ถุงสารเคมีปนเปื้อน (Contaminate packaging)	2.978	042	72080000125455	
13	150110	บรรจุภัณฑ์ปนเปื้อน (Contaminate container)	4.498	049	72080000125455	
14	150111	ดรัมหมึกพิมพ์	0.252	075	72020000125477	
15	150111	กระป๋องสเปรย์	3.035	049	72080000125455	
16	150202	วัสดุดูดซับ ถูมือ ผ้า ชุดป้องกันที่มีการปนเปื้อน (Contaminate cloth)	8.498	042	72080000125455	
17	150203	ถุงกรองฝุ่นที่หมดอายุการใช้งาน (Bag filter)	6.879	042	10190104125536	
18	160215	หลอดไฟ (Fluorescent lamp) / อุปกรณ์ไฟฟ้าที่ไม่ใช่แล้ว	1.000	049	72080000125455	
19	161106	อิฐทนไฟ	37.633	075	82020000125442	
20	170405	เศษเหล็ก	69.259	011	20240008225524	
21	190814	ตะกอนจากระบบบำบัดน้ำเสีย	9.072	044	10190300125447	
22	190905	เรซินกรองน้ำใช้	5.001	075	82020000125442	
23	191204	เศษยางเสื่อมสภาพ	6.032	011	20240008225524	
24	191212	หัววัดอุณหภูมิ	3.667	042	10190000825494	
25	100912	ฝุ่นละออง (Sand Dust)	400.000	049	20190214325636	
26	161104	อิฐทนไฟ (Lining)	25.000	049	20190214325636	
27	150202	วัสดุดูดซับ วัสดุตัวกรอง	13.880	055	10200200225468	
28	100207	ฝุ่นจากเตาหลอมหล่อ (Dust Melting)	1.000	044	10190300125447	
29	198099	น้ำเสีย (Waste water)	37.000	076	10190300125447	
30	160601	แบตเตอรี่	3.000	049	72150000125423	
31	150102	เศษพลาสติก	2.000	011	10200007525532	
32	170405	เศษเหล็ก	30.000	011	10200007525532	
33	150101	เศษกระดาษ	2.000	011	10200007525532	

ออกให้ ณ วันที่ 1 ธันวาคม 2567
โดยกรมโรงงานอุตสาหกรรม

หนังสือแจ้งผลการพิจารณาขออนุญาตโดยใช้ระบบอิเล็กทรอนิกส์

เอกสารสำหรับแนบรายงานผลการปฏิบัติตามมาตรการป้องกันและลดผลกระทบสิ่งแวดล้อมฯ

ตัวอย่างใบกำกับการขนส่งวัสดุที่ไม่ใช่แล้ว (Manifest)

เอกสารแสดงการจัดการ (Manifest Form)

ส่วนที่ ๑ ผู้ก่อกำเริบ

ชื่อผู้ก่อกำเริบ : บริษัท สยามคูโบต้าแมทเทรียลเทคโนโลยี จำกัด เลขทะเบียนโรงงาน : 10240000925529
 สถานที่ตั้งโรงงาน : 359 หมู่ที่ 3 ถนนสาย 304 เลี่ยงเมืองพนมสารคาม ตำบลเขาหินซ้อน อำเภอนพนมสารคาม จังหวัดฉะเชิงเทรา 24120
 เบอร์โทรศัพท์ : เบอร์โทรศัพท์ฉุกเฉิน :

ผู้ได้รับมอบหมายให้ขนส่งสิ่งปฏิกูลหรือวัสดุที่ไม่ใช่แล้ว :

ชื่อผู้ขับขี : สมพร สุขเกษม เลขทะเบียนพาหนะ : 85-5622 กท พาหนะที่ใช้ : รถพ่วง
 โดยขนส่งจากจังหวัด : ฉะเชิงเทรา ไปยังจังหวัด : สระบุรี ใช้ระยะเวลาประมาณ : 1 วัน

ผู้รับดำเนินการ : บริษัท ปูนซิเมนต์ไทย (แก่งคอย) จำกัด เลขทะเบียนโรงงาน (ถ้ามี) : 10190300125447
 สถานที่ตั้ง : 33/1 หมู่ที่ 3 ถนนมิตรภาพ ตำบลบ้านป่า อำเภอแก่งคอย จังหวัดสระบุรี 18110
 เบอร์โทรศัพท์ : เบอร์โทรศัพท์ฉุกเฉิน :

รายละเอียดของสิ่งปฏิกูลหรือวัสดุที่ไม่ใช่แล้ว ที่ขนส่ง :

ลำดับ	ชื่อสิ่งปฏิกูลหรือวัสดุที่ไม่ใช่แล้ว	รหัสประเภท หรือชนิด	ลักษณะบรรจุ		ปริมาณ (ตัน)
			ชนิด	จำนวน	
1	ฝุ่นละออง (Sand Dust)	100912	Roll Off	2	24.79

รวมปริมาณทั้งหมด : ของเหลว 0 ตัน ของแข็ง 24.79 ตัน ของแข็งกึ่งเหลว 0 ตัน

[/] น้ำหนักชั่งจริง [] น้ำหนักประมาณการ

ขอความร่วมมือระหว่างขนส่ง :

คำรับรอง : ข้าพเจ้าขอรับรองว่าได้ส่งมอบสิ่งปฏิกูลหรือวัสดุที่ไม่ใช่แล้วตามที่ระบุข้างต้น ปริมาณที่ส่งมอบ : 24.79 ตัน
 ซึ่งมีการบรรจุ ติดป้าย หรือฉลากอย่างเหมาะสม วันที่ส่งมอบ : 07/12/2567
 และการขนส่งจะปฏิบัติตามข้อกำหนดของกฎหมายทุกประการ เวลาที่ส่งมอบ : 09.00 น.
 ลงชื่อผู้ก่อกำเริบ : จำลอง สืบเสาะจบ ลายมือชื่อ : จำลอง วันที่ : 07/12/67

ส่วนที่ ๒ รายละเอียดการขนส่งสิ่งปฏิกูลหรือวัสดุที่ไม่ใช่แล้ว

คำรับรอง : ข้าพเจ้าขอรับรองว่าได้รับสิ่งปฏิกูลหรือวัสดุที่ไม่ใช่แล้วตามที่ระบุข้างต้น ซึ่งมีการบรรจุ ติดป้าย หรือฉลากอย่างเหมาะสม และการขนส่ง
 จะปฏิบัติตามข้อกำหนดของกฎหมายทุกประการ

ลงชื่อผู้ขับขี : สมพร สุขเกษม ลายมือชื่อ : สมพร วันที่ : 07/12/67

[/] ผู้ก่อกำเริบได้แนบภาพถ่ายเอกสารการจัดการที่มีการลงนามในส่วนที่ ๑ และส่วนที่ ๒ ครบถ้วนถูกต้องแล้ว

ส่วนที่ ๓ ผู้รับดำเนินการ

ชื่อผู้รับดำเนินการ : บริษัท ปูนซิเมนต์ไทย (แก่งคอย) จำกัด เลขทะเบียนโรงงาน (ถ้ามี) : 10190300125447

ส่วนที่ ๓/๑
 คำรับรอง : ข้าพเจ้าขอรับรองว่าสิ่งปฏิกูลหรือวัสดุที่ไม่ใช่แล้ว
 ตามที่ระบุข้างต้นมาถึงสถานที่รับจัดการ
 ลงชื่อผู้รับดำเนินการ : ปณิณ ลายมือชื่อ : ปณิณ วันที่ : 7-12-67
 ขนส่งจากจังหวัด : ฉะเชิงเทรา มายังจังหวัด : สระบุรี
 ใช้ระยะเวลา : 1 วัน
 วันที่มาถึง : 7-12-67
 เวลาที่มาถึง : 13.21

ส่วนที่ ๓/๒
 คำรับรอง : ข้าพเจ้าขอรับรองว่าบริหารจัดการสิ่งปฏิกูลหรือวัสดุที่ไม่ใช่แล้วตามที่ระบุข้างต้น
 ซึ่งมีการบรรจุ ติดป้าย หรือฉลากอย่างเหมาะสม
 ลงชื่อผู้รับดำเนินการ : ปณิณ ลายมือชื่อ : ปณิณ วันที่ : 7/12
 ปริมาณที่รับมอบ : 24.76 ตัน
 [/] น้ำหนักชั่งจริง [] น้ำหนักประมาณการ
 วันที่รับมอบ : 7-12-67 เวลาที่มอบ : 14.48
 [/] ภาพถ่ายสิ่งปฏิกูลหรือวัสดุที่ไม่ใช่แล้ว และ/หรือ
 [/] เอกสารแสดงลักษณะสำคัญของสิ่งปฏิกูลหรือวัสดุที่ไม่ใช่แล้ว

ส่วนที่ ๓/๓
 คำรับรอง : ข้าพเจ้าขอรับรองว่าได้จัดการสิ่งปฏิกูลหรือวัสดุที่ไม่ใช่แล้ว
 ตามที่ระบุข้างต้นแล้วเสร็จตามที่ได้รับอนุญาต
 ลงชื่อผู้รับดำเนินการ : ปณิณ ลายมือชื่อ : ปณิณ วันที่ : 8/12
 ปริมาณที่จัดการแล้วเสร็จ : 24.76 ตัน
 วันที่จัดการแล้วเสร็จ : 8/12 เวลาที่จัดการแล้วเสร็จ : 00.00
 ปริมาณคงเหลือ : 0 ตัน
 [/] ภาพถ่ายเอกสารการจัดการที่ลงนามครบถ้วนถูกต้อง

ส่วนที่ ๔ ผู้ก่อกำเริบสรุปผลการจัดการ

คำรับรอง : ข้าพเจ้าขอรับรองว่าสิ่งปฏิกูลหรือวัสดุที่ไม่ใช่แล้วตามที่ระบุข้างต้น
 [/] ได้รับการจัดการแล้วเสร็จตามที่ได้รับอนุญาตแล้ว (ส่วนที่ ๓)
 [/] ได้รับการจัดการแล้วเสร็จตามที่ได้รับอนุญาตแล้ว (ส่วนที่ ๔)
 [/] ได้รับคืนจากผู้รับดำเนินการแล้ว (ส่วนที่ ๖)
 [/] ได้รับการจัดการแล้วเสร็จโดยผู้รับจัดการรายใหม่ตามที่ได้รับอนุญาตแล้ว (ส่วนที่ ๗)
 ลงชื่อผู้ก่อกำเริบ : อรรถกร ลายมือชื่อ : อรรถกร วันที่ : 6/1/25

Fingerprinting Report 10190300125447

ชื่อบริษัท : บริษัท สยามคูโบต้า เมททัล เทคโนโลยี จำกัด

ทะเบียนโรงงาน 14 หลัก : 10240000925529

ชื่อกากของเสีย : ฝุ่นละออง (Sand Dust)

วันที่รับ 7/12/67

เลขที่อ้างอิง 31912670272480

ทะเบียนรถ กท-65-5622

น้ำหนักที่รับ 24.76 ตัน



เอกสารสำหรับแนบรายงานผลการปฏิบัติงานตามมาตรการป้องกันและลดผลกระทบสิ่งแวดล้อมฯ

ปริน

ผู้ตรวจรับ

หนังสือยินยอมระหว่างผู้ใช้และผู้ให้บริการบำบัด/กำจัดสิ่งปฏิกูลหรือวัสดุที่ไม่ใช้แล้ว
เพื่อประกันความรับผิด – Liability

เขียนที่ ห้างหุ้นส่วนจำกัดเมคคานิค

วันที่ 1 เดือน มกราคม พ.ศ. 2567

หนังสือฉบับนี้ทำขึ้นระหว่าง บริษัท สยามคูโบต้าแมทเทคเทคโนโลยี จำกัด ทะเบียนโรงงาน 10240000925529 ตั้งอยู่เลขที่ 359 ม.3 ซ.304 อินดัสเทรียลปาร์ค 2 ถ.สาย 304 เลี้ยวเมืองพนมสารคาม ต.เขาหินซ้อน อ.พนมสารคาม จ.ฉะเชิงเทรา 24120 ซึ่งต่อไปนี้จะเรียกว่า “ผู้ใช้บริการ” ฝ่ายหนึ่ง กับ ห้างหุ้นส่วนจำกัด เมคคานิค โดย นายพัชระ วัฒนจกกล ทะเบียนโรงงานเลขที่ 20190214325636 ตั้งอยู่เลขที่ โหนดวิเศษเลขที่ 59119 ม.4 ถ.- ต.หนองยาว อ.เมืองสระบุรี จ.สระบุรี 18000 ซึ่งต่อไปนี้จะเรียกว่า “ผู้ให้บริการ” อีกฝ่ายหนึ่ง

ทั้ง 2 ฝ่ายตกลงการใช้และให้บริการบำบัด/กำจัดสิ่งปฏิกูลหรือวัสดุที่ไม่ใช้แล้ว ดังต่อไปนี้

ข้อ 1 “ผู้ให้บริการ” ตกลงที่จะกำจัดสิ่งปฏิกูลหรือวัสดุที่ไม่ใช้แล้วของ “ผู้ใช้บริการ” ตั้งแต่ 1 มกราคม 2567 ถึงวันที่ 31 ธันวาคม 2567 ดังนี้

- | | | |
|-----|-----------------------|---------------------------------|
| 1.1 | ชื่อ ฝุ่นละออง | รหัสวัสดุที่ไม่ใช้แล้ว 10 09 12 |
| | วิธีการกำจัด 049 | ปริมาณ 4,000 ตัน / ปี |
| 1.2 | ชื่อ อิฐทนไฟ(Linings) | รหัสวัสดุที่ไม่ใช้แล้ว 16 11 04 |
| | วิธีการกำจัด 049 | ปริมาณ 60 ตัน / ปี |

ข้อ 2 การรวมรวมและขนส่งวัสดุที่ไม่ใช้แล้วตามข้อ 1 จะดำเนินการโดย

2.1 บริษัท บอลบอโรเทค จำกัด ซึ่งเป็น “ตัวแทน” ที่แต่งตั้งโดย ห้างหุ้นส่วนจำกัด เมคคานิค ซึ่งเป็น “ผู้ให้บริการ”

ทั้งนี้ ในระหว่างการขนส่งสิ่งปฏิกูลหรือวัสดุที่ไม่ใช้แล้วออกนอกบริเวณโรงงานของผู้ใช้บริการไปบำบัด หรือกำจัดยังสถานที่ของผู้รับบำบัดหรือกำจัดสิ่งปฏิกูลหรือวัสดุที่ไม่ใช้แล้ว “ผู้ใช้บริการ” จะต้องรับผิดชอบต่อ (Liability) ในกรณีที่เกิดการสูญหาย เกิดอุบัติเหตุ การทิ้งผิดที่ หรือการลักลอบทิ้ง และการรับคืน เนื่องจากข้อขัดแย้งที่ไม่เป็นไปตามสัญญา การให้บริการระหว่างผู้ใช้บริการและผู้ให้บริการ ตามระบุไว้ในประกาศกระทรวงอุตสาหกรรม เรื่อง การจัดการสิ่งปฏิกูลหรือวัสดุที่ไม่ใช้แล้ว พ.ศ. 2566

ทั้งนี้ ในกรณีที่ “ผู้ให้บริการ” เป็นผู้แต่งตั้งตัวแทน ผู้ให้บริการจะต้องรับผิดชอบต่อความรับผิด (Liability) ร่วมกับ ผู้ใช้บริการ ซึ่งเป็นผลมาจากดำเนินการของ “ตัวแทน” ไม่ว่าจะโดยตรงหรือโดยอ้อม ตามระบุในประกาศกระทรวงอุตสาหกรรม เรื่อง การจัดการสิ่งปฏิกูลหรือวัสดุที่ไม่ใช้แล้ว พ.ศ. 2566

ข้อ 4 ผู้ใช้บริการจะต้องจัดทำเอกสารแสดงการจัดการ (Manifest Form)

ข้อ 5 ข้อตกลงนี้ทำขึ้น 3 ฉบับ โดยมีข้อความตรงกัน ทั้ง 2 ฝ่ายได้อ่านแล้วเข้าใจข้อความตรงกัน จึงลงลายมือชื่อ พร้อมประทับตราบริษัท (ถ้ามี) ไว้เป็นสำคัญ ต่างฝ่ายได้เก็บไว้เป็นหลักฐานฝ่ายละ 1 ชุด และส่งให้ กรมโรงงานอุตสาหกรรม เพื่อประกอบการพิจารณาอนุญาตนำสิ่งปฏิกูลหรือวัสดุที่ไม่ใช้แล้วออกนอกบริเวณ โรงงาน 1 ชุด



บริษัท สยามคูโบต้าเมทัล เทคโนโลยี จำกัด



ห้างหุ้นส่วนจำกัด เมคคาไนเทค

ลงชื่อ.....ศิริโรจน์ นิธิจิ.....ผู้ให้บริการ
(นายศิริโรจน์ นิธิจิ)
กรรมการผู้จัดการ

ลงชื่อ.....พัชร วัฒนจก.....ผู้ให้บริการ
(นายพัชร วัฒนจก)
กรรมการ

ลงชื่อ.....บุญเลิศ บวรพัฒนานนท์.....ผู้ให้บริการ
(นายบุญเลิศ บวรพัฒนานนท์)
กรรมการรองผู้จัดการ

ลงชื่อ.....พัชร วัฒนจก.....พยาน
(นายพัชร วัฒนจก)

ลงชื่อ.....P.Somlree.....พยาน
(นางสาววิตรี สังข์สุวรรณ)

ผู้จัดการส่วนประสานงานธุรกิจและงานวิศวกรรม

คำชี้แจง

1. ผู้ลงนามในแบบ Liability นี้ต้องเป็น กรรมการผู้มีอำนาจตามเงื่อนไขที่ระบุในหนังสือรับรองการจดทะเบียนนิติบุคคลของกรมประจักษ์ตราบริษัท หรือผู้รับมอบอำนาจที่ได้รับมอบอำนาจให้กระทำการดังกล่าวแทน
2. ข้อเรียกร้องวัสดุที่ไม่ใช้แล้วต้องตรงกับที่ระบุในแบบคำขออนุญาตนำสิ่งปฏิกูลหรือวัสดุที่ไม่ใช้แล้ว (กอ.1) ปริมาณที่ระบุจะต้องเป็นปริมาณรวมทั้งหมดที่คาดว่าจะนำออกนอกบริเวณ โรงงานตลอดช่วงเวลาที่ยก
4. ระยะเวลาที่ระบุในแบบ Liability ต้องมากกว่า 1 เดือนนับจากวันที่ยื่นแบบคำขออนุญาตฯ (กอ.1)
5. ให้พิมพ์หรือเขียนชื่อ-สกุล ตัวบรรจงกำกับลายมือชื่อทุกคน
6. ให้ตรวจสอบทะเบียนโรงงานผู้ให้บริการและผู้ให้บริการให้สอดคล้องกับใบอนุญาตประกอบกิจการ
7. แบบ Liability ใช้ยื่นประกอบการขออนุญาตฯ กรณีที่รหัสวัสดุที่ไม่ใช้แล้วกำกับด้วยอักษรภาษาอังกฤษ “HA” หรือ “HM” สำหรับกรณีของวัสดุที่ไม่ใช้แล้วที่ไม่เป็นของเสียอันตรายสามารถใช้แบบ Liability ยื่นประกอบการขออนุญาตฯ ได้โดยอนุโลม

ภาคผนวก 22

แผนกิจกรรมเพื่อชุมชน

SKMT's CSR Activities

กิจกรรมมวลชนสัมพันธ์

ประจำเดือน ม.ค.67 ถึง ธ.ค. 67



สโลแกนการดำเนินกิจกรรม CSR
“จากคนรู้จักเป็นคนรู้จัก”

โดย:

คุณฉันทนา วังข้าว

หัวหน้าคณะทำงาน CSR

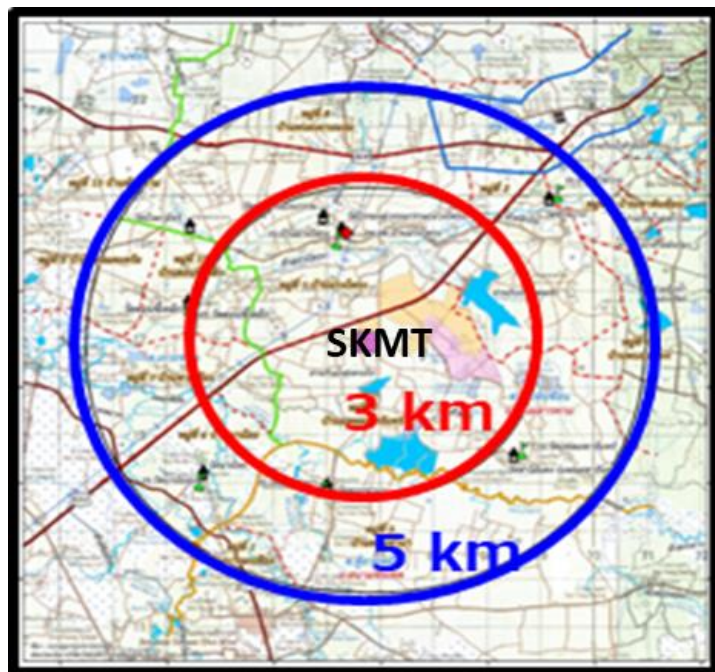


หัวหน้าคณะทำงาน CSR ได้ผ่านการอบรมและสอบขึ้นทะเบียน “บุคลากรเฉพาะด้านความรับผิดชอบต่อสังคมประจำโรงงาน” ดังนี้

- ประเภท 1 บัตรหมดอายุ 19 ก.พ. 2572
- ประเภท 2 บัตรหมดอายุ 18 พ.ย. 2572
- ประเภท 3 มีแผนที่จะเข้ารับการฝึกอบรมและสอบขึ้นทะเบียนในลำดับถัดไป



ชุมชนกลุ่มเป้าหมายที่จะเข้าร่วมกิจกรรม



**1. ชุมชนที่อยู่ในรัศมี 0-3 กม.รอบ
โรงงานตาม EIA = 5 หมู่บ้าน**

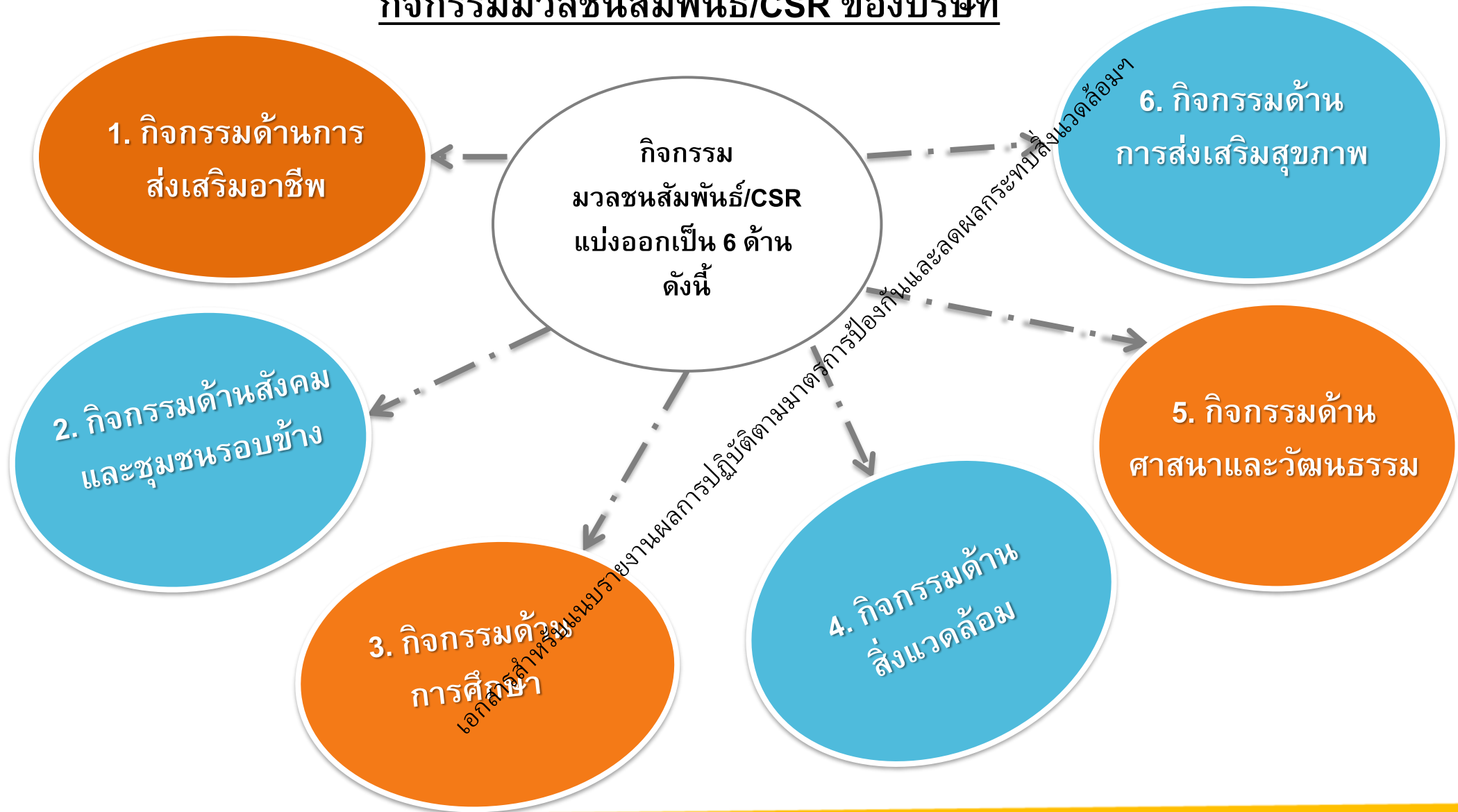
ลำดับ.	ชุมชน
1	แหลมเขาจันทร์
2	ม่วงโพรง
3	ดอนขี้เหล็ก
4	ชำขวาง
5	ดอนทানা

3. หน่วยงานราชการต่างๆในพื้นที่

**2. ชุมชนที่อยู่ในรัศมี 3-5 กม. รอบ
โรงงานตาม EIA = 6 หมู่บ้าน
และ 1 ชุมชน**

ลำดับ.	ชุมชน
1	หนองเหียง
2	เขาหินซ้อน
3	ชุมชนสวนกิตติ
4	หนองยายแจ่ม
5	น่าน้อย
6	แหลมตะคร้อ
7	บางมะเฟือง

กิจกรรมมวลชนสัมพันธ์/CSR ของบริษัท



แผนกิจกรรมครึ่งปีแรก (ม.ค. 67 – มิ.ย. 67)

มกราคม (Jan)	กุมภาพันธ์ (Feb)	มีนาคม (Mar)
1. ร่วมกิจกรรมวันเด็ก และมอบทุนการศึกษาให้กับนักเรียน โรงเรียนต่างๆ ในรัศมี 5 กิโลเมตร รอบๆ โรงงาน จำนวน 13 โรงเรียน	1. ร่วมกิจกรรมรับจดหมายของคุณจากชมรมคนรักเด็กตำบลเกาะขนุน	1. ติดตามการดำเนินกิจกรรมโครงการส่งเสริมอาชีพ และรับซื้อผลิตภัณฑ์ เข้ามาใช้ในโรงงานอย่างต่อเนื่อง
2. ร่วมสนับสนุนกิจกรรมวันเด็กกับหน่วยงานราชการท้องถิ่น 4 หน่วยงาน	2. ติดตามการดำเนินกิจกรรมโครงการส่งเสริมอาชีพ และรับซื้อผลิตภัณฑ์ เข้ามาใช้ในโรงงานอย่างต่อเนื่อง	2. สำรวจผลิตภัณฑ์ในชุมชนในฤดูกาลต่างๆ เพื่อนำมาโพสขายใน SKMT Online Market
3. เข้าพบสวัสดิ์ปีใหม่แก่ผู้นำชุมชนจำนวน 15 ท่าน	3. สำรวจผลิตภัณฑ์ในชุมชนในฤดูกาลต่างๆ เพื่อนำมาโพสขายใน SKMT Online Market	3. เข้าร่วมและสนับสนุนกิจกรรมอื่นๆ ตามที่ได้รับการประสานงานจากชุมชน และหน่วยงานราชการ
4. เข้าพบสวัสดิ์ปีใหม่หน่วยงานราชการจำนวน 13 หน่วยงาน	4. เข้าร่วมและสนับสนุนกิจกรรมอื่นๆ ตามที่ได้รับการประสานงานจากชุมชน และหน่วยงานราชการ	
5. ร่วมสนับสนุนกิจกรรมกาชาดของอุตสาหกรรมจังหวัด		
6. ติดตามการดำเนินกิจกรรมโครงการส่งเสริมอาชีพ และรับซื้อผลิตภัณฑ์ เข้ามาใช้ในโรงงานอย่างต่อเนื่อง		
7. สำรวจผลิตภัณฑ์ในชุมชนในฤดูกาลต่างๆ เพื่อนำมาโพสขายใน SKMT Online Market		
8. เข้าร่วมและสนับสนุนกิจกรรมอื่นๆ ตามที่ได้รับการประสานงานจากชุมชน และหน่วยงานราชการ		
เมษายน (Apr)	พฤษภาคม (May)	มิถุนายน (Jun)
1. ร่วมกิจกรรมบริจาคโลหิต ครั้งที่ 1	1. ติดตามการดำเนินกิจกรรมโครงการส่งเสริมอาชีพ และรับซื้อผลิตภัณฑ์ เข้ามาใช้ในโรงงานอย่างต่อเนื่อง	1. ประชุม EIA Committee ครั้งที่ 1
2. ร่วมสนับสนุนกิจกรรมสืบสานประเพณีวันสงกรานต์กับชุมชนหน่วยงาน ราชการท้องถิ่น	2. สำรวจผลิตภัณฑ์ในชุมชนในฤดูกาลต่างๆ เพื่อนำมาโพสขายใน SKMT Online Market	2. ติดตามการดำเนินกิจกรรมโครงการส่งเสริมอาชีพ และรับซื้อผลิตภัณฑ์ เข้ามาใช้ในโรงงานอย่างต่อเนื่อง
3. ร่วมสนับสนุนกิจกรรมสืบสานประเพณีวันสงกรานต์กับหน่วยงานราชการ ท้องถิ่น	3. เข้าร่วมและสนับสนุนกิจกรรมอื่นๆ ตามที่ได้รับการประสานงานจากชุมชน และหน่วยงานราชการ	3. สำรวจผลิตภัณฑ์ในชุมชนในฤดูกาลต่างๆ เพื่อนำมาโพสขายใน SKMT Online Market
4. สนับสนุนจุดบริการ 7 วันอันตราย ที่ตั้งให้บริการประชาชนช่วงวันหยุด ยาวสงกรานต์		4. เข้าร่วมและสนับสนุนกิจกรรมอื่นๆ ตามที่ได้รับการประสานงานจากชุมชน และหน่วยงานราชการ
5. ติดตามการดำเนินกิจกรรมโครงการส่งเสริมอาชีพ และรับซื้อผลิตภัณฑ์ เข้ามาใช้ในโรงงานอย่างต่อเนื่อง		
6. สำรวจผลิตภัณฑ์ในชุมชนในฤดูกาลต่างๆ เพื่อนำมาโพสขายใน SKMT Online Market		
7. เข้าร่วมและสนับสนุนกิจกรรมอื่นๆ ตามที่ได้รับการประสานงานจากชุมชน และหน่วยงานราชการ		

แผนกิจกรรมครึ่งปีหลัง (ก.ค. 67 – ธ.ค. 67)

กรกฎาคม (Jul)	สิงหาคม (Aug)	กันยายน (Sep)
1. ร่วมถวายเทียนพรรษาให้แก่วัดที่อยู่ในพื้นที่ตั้งโรงงาน	1. ร่วมเลี้ยงอาหารผู้สูงอายุ ณ โรงพยาบาลส่งเสริมสุขภาพ	1. ร่วมเลี้ยงอาหารผู้สูงอายุ ณ โรงพยาบาลส่งเสริมสุขภาพ
2. ติดตามการดำเนินกิจกรรมโครงการส่งเสริมอาชีพ และรับซื้อผลิตภัณฑ์เข้ามาใช้ในโรงงานอย่างต่อเนื่อง	2. ร่วมกิจกรรมบริจาคโลหิต ครั้งที่ 2	2. ร่วมกับรพ.สต.ม่วงโพรง เยี่ยมให้กำลังใจและมอบถุงยังชีพให้กับผู้ป่วยติดเตียงในพื้นที่ ต.เขาหินซ้อน
3. สำรวจผลิตภัณฑ์ในชุมชนในฤดูกาลต่างๆเพื่อนำมาโพสขายใน SKMT Online Market	3. ร่วมกิจกรรมวันแม่แห่งชาติกับโรงเรียนในพื้นที่รอบโรงงาน	3. ร่วมกิจกรรมปล่อยปลาเนื่องในวันอนุรักษ์แม่น้ำคูคลองแห่งชาติ
4. เข้าร่วมและสนับสนุนกิจกรรมอื่นๆ ตามที่ได้รับการประสานงานจากชุมชนและหน่วยงานราชการ	4. ติดตามการดำเนินกิจกรรมโครงการส่งเสริมอาชีพ และรับซื้อผลิตภัณฑ์เข้ามาใช้ในโรงงานอย่างต่อเนื่อง	4. ติดตามการดำเนินกิจกรรมโครงการส่งเสริมอาชีพ และรับซื้อผลิตภัณฑ์เข้ามาใช้ในโรงงานอย่างต่อเนื่อง
	5. สำรวจผลิตภัณฑ์ในชุมชนในฤดูกาลต่างๆเพื่อนำมาโพสขายใน SKMT Online Market	5. สำรวจผลิตภัณฑ์ในชุมชนในฤดูกาลต่างๆเพื่อนำมาโพสขายใน SKMT Online Market
	6. เข้าร่วมและสนับสนุนกิจกรรมอื่นๆ ตามที่ได้รับการประสานงานจากชุมชนและหน่วยงานราชการ	6. เข้าร่วมและสนับสนุนกิจกรรมอื่นๆ ตามที่ได้รับการประสานงานจากชุมชนและหน่วยงานราชการ
ตุลาคม (Oct)	พฤศจิกายน (Nov)	ธันวาคม (Dec)
1. ร่วมเลี้ยงอาหารผู้สูงอายุ ณ โรงพยาบาลส่งเสริมสุขภาพ	1. ร่วมเลี้ยงอาหารผู้สูงอายุ ณ โรงพยาบาลส่งเสริมสุขภาพ	1. จ้างชาวบ้านมาถางป่า ดัน ไถ เคลียร์วัชพืชกันไฟไหม้พื้นที่สำหรับสร้างโรงงานที่ 2
2. ร่วมถวายกฐินสามัคคีกับวัดในชุมชน	2. ร่วมถวายกฐินสามัคคีกับวัดในชุมชน (รวม 12 วัด)	2. สนับสนุนจัดบริการ 7 วันอันตราย ที่ตั้งให้บริการประชาชนช่วงวันหยุดยาวปีใหม่
3. ติดตามการดำเนินกิจกรรมโครงการส่งเสริมอาชีพ และรับซื้อผลิตภัณฑ์เข้ามาใช้ในโรงงานอย่างต่อเนื่อง	3. ร่วมกิจกรรมวันลอยกระทงกับชุมชนที่อยู่ในพื้นที่ Red Zone	3. ติดตามการดำเนินกิจกรรมโครงการส่งเสริมอาชีพ และรับซื้อผลิตภัณฑ์เข้ามาใช้ในโรงงานอย่างต่อเนื่อง
4. สำรวจผลิตภัณฑ์ในชุมชนในฤดูกาลต่างๆเพื่อนำมาโพสขายใน SKMT Online Market	4. ร่วมและสนับสนุนการจัดงานลอยกระทง ให้กับหน่วยงานราชการท้องถิ่น	4. สำรวจผลิตภัณฑ์ในชุมชนในฤดูกาลต่างๆเพื่อนำมาโพสขายใน SKMT Online Market
5. เข้าร่วมและสนับสนุนกิจกรรมอื่นๆ ตามที่ได้รับการประสานงานจากชุมชนและหน่วยงานราชการ	5. ร่วมกิจกรรมบริจาคโลหิต ครั้งที่ 3	5. เข้าร่วมและสนับสนุนกิจกรรมอื่นๆ ตามที่ได้รับการประสานงานจากชุมชนและหน่วยงานราชการ
	6. ร่วมสนับสนุนกิจกรรมกาชาดร่วมกับอำเภอมโนรมสารคาม	
	7. ติดตามการดำเนินกิจกรรมโครงการส่งเสริมอาชีพ และรับซื้อผลิตภัณฑ์เข้ามาใช้ในโรงงานอย่างต่อเนื่อง	
	8. สำรวจผลิตภัณฑ์ในชุมชนในฤดูกาลต่างๆเพื่อนำมาโพสขายใน SKMT Online Market	
	9. เข้าร่วมและสนับสนุนกิจกรรมอื่นๆ ตามที่ได้รับการประสานงานจากชุมชนและหน่วยงานราชการ	

CSR Activity:

1. ตัวอย่างกิจกรรม ด้านการส่งเสริม อาชีพ:(1)

โครงการส่งเสริมอาชีพเย็บผ้าวน:



CSR Activity:

1. ตัวอย่างกิจกรรม
ด้านการส่งเสริม
อาชีพ:(2)

โครงการส่งเสริมอาชีพเย็บผ้าวน: 21 พ.ค.67 ถึง 12 ธ.ค. 67 ส่งซื้อผ้าวนรวม 10 ครั้ง



สรุปรวม 12 เดือน:

ส่งซื้อผ้าวนจากชุมชน = 16 ครั้ง

รวมน้ำหนัก = 3,287.80 กก.

รวมเงิน = 55,892.60 บาท

เลขที่ PO	Due Date	Year	มูลค่า (THB.)	จำนวน (กก.)
PO24020119	12/2/2024	2,024	3,400.00	200.00
PO24040419	26/4/2024	2,024	3,400.00	200.00
PO24070216	5/7/2024	2,024	3,447.60	202.80
PO24080248	9/8/2024	2,024	3,454.40	203.20
PO24100205	10/10/2024	2,024	3,512.20	206.60
PO24110366	27/11/2024	2,024	2,339.20	137.60
PO24030020	1/3/2024	2,024	5,100.00	300.00
PO24010329	26/1/2024	2,024	3,400.00	200.00
PO24030419	28/3/2024	2,024	3,400.00	200.00
PO24050511	24/5/2024	2,024	3,240.20	190.60
PO24060234	14/6/2024	2,024	3,447.60	202.80
PO24070550	25/7/2024	2,024	3,631.20	213.60
PO24080350	21/8/2024	2,024	3,495.20	205.60
PO24090244	13/9/2024	2,024	3,488.40	205.20
PO24110006	1/11/2024	2,024	3,590.40	211.20
	18-12-24	2,024	3,546.20	208.60
			55,892.60	3,287.80

CSR Activity:

1.ตัวอย่างกิจกรรม
ด้านการส่งเสริม
อาชีพ:(3)

ตลาดสินค้าชุมชนออนไลน์:



เอกสารสำหรับแนบรายงานผลการปฏิบัติงานตามมาตรการป้องกันและลดผลกระทบสิ่งแวดล้อม

CSR Activity:

2. ตัวอย่างกิจกรรม ด้านสังคมและ ชุมชนรอบข้าง (2)

เยี่ยมชมโครงการอบรมส่งเสริมอาชีพ



ตลาดสินค้าชุมชนออนไลน์:

ประชาสัมพันธ์จำหน่ายสินค้าของกลุ่มแม่บ้าน หมู่ 2 ต.เขาหินซ้อน



CSR Activity:

2. ตัวอย่างกิจกรรม ด้านสังคมและ ชุมชนรอบข้าง (3)

มอบน้ำดื่มช่วยเหลือผู้ประสบภัยน้ำท่วม



23/9/67



เอกสารสำหรับแนบรายงานผลการปฏิบัติงาน

ร่วมสนับสนุนจัดกิจกรรม “กองทุนแม่ของแผ่นดิน”



13/11/67



CSR Activity:

3. ตัวอย่าง กิจกรรมด้าน การศึกษา (1)

มอบทุนการศึกษาและงบประมาณจัดกิจกรรมวันเด็ก ผ่านหน่วยงานราชการ

สนับสนุนทุนการศึกษา
ผ่านอบต.เกาะขนุน



สนับสนุนงบประมาณจัดงานวันเด็ก
ผ่าน อบต.เขานินช้อน



สนับสนุนงบประมาณจัดงานวันเด็ก
ผ่านเทศบาลเขานินช้อน และ
ชุมชนสวนกิตติ



เอกสารสำหรับแนบรายงานผลการปฏิบัติงานตามมาตรการป้องกันและลดผลกระทบสิ่งแวดล้อม

CSR Activity:

3. ตัวอย่าง กิจกรรมด้าน การศึกษา (2)

มอบทุนการศึกษาให้กับนักเรียนในพื้นที่รัศมี 5 กม.รอบโรงงาน จำนวน 12 โรงเรียน (โรงเรียนละ 6 ทุน @ 500 บาท)



06/1/67



12/1/67



12/1/67



12/1/67



12/1/67



12/1/67



12/1/67



12/1/67



12/1/67



12/1/67



12/1/67



26/1/67



CSR Activity:

3. ตัวอย่าง กิจกรรมด้าน การศึกษา (3)

ร่วมถวายผ้าป่าการศึกษา จำนวน 3 โรงเรียน

ร่วมถวายผ้าป่าศึกษา รร.ดอนขี้เหล็ก



ร่วมถวายผ้าป่าศึกษา รร.แหลมเขาจันทร์



ร่วมถวายผ้าป่าการศึกษา รร.บ้านชำขาว



CSR Activity:

4. ตัวอย่าง กิจกรรมด้าน สิ่งแวดล้อม (1)

28 มิ.ย.67 กิจกรรมเดือนสิ่งแวดล้อม ร่วมปล่อยปลาคืนสู่ธรรมชาติ ณ สะพานริมคลองหมู่บ้านดอนขี้เหล็ก (คลองม่วงโพรง)



28 มิ.ย.67 คณะผู้บริหารร่วมปลูกต้นไม้ในพื้นที่โรงงาน

28/6/67



CSR Activity:

4. ตัวอย่าง

กิจกรรมด้าน

สิ่งแวดล้อม (2)

ร่วมกิจกรรมปล่อยปลาคืนสู่ธรรมชาติ ณ คลองท่าลาด วัดพงษาราม

19/9/67



CSR Activity:

4. ตัวอย่าง กิจกรรมด้าน สิ่งแวดล้อม (3)

จัดให้มีการประชุมคณะกรรมการตรวจติดตามผลกระทบสิ่งแวดล้อม (EIA Committee) ครั้งที่ 2/2567 พร้อมเชิญผู้นำชุมชนเข้าร่วมการประชุม และร่วมปล่อยปลาคืนสู่ธรรมชาติ 12/12/67



CSR Activity:

5. ตัวอย่าง
กิจกรรมด้าน
ศาสนาและ
วัฒนธรรม (1)

ให้การสนับสนุนการจัดงานประเพณีสงกรานต์ในชุมชนผ่านหน่วยงานราชการ

สนับสนุนผ่าน อบต.เขาหินซ้อน



สนับสนุนผ่าน อบต.เกาะขนุน



CSR Activity:

5. ตัวอย่าง
กิจกรรมด้าน
ศาสนาและ
วัฒนธรรม (2)

เข้าร่วมสืบสานประเพณีสงกรานต์กับชุมชนที่อยู่ในรัศมี 3 กม.รอบโรงงาน (ตาม EIA)

ณ หมู่บ้านดอนทানা 13/4/67



CSR Activity:

5. ตัวอย่าง
กิจกรรมด้าน
ศาสนาและ
วัฒนธรรม (3)

เข้าร่วมสืบสานประเพณีสงกรานต์กับชุมชนที่อยู่ในรัศมี 3 กม.รอบโรงงาน (ตาม EIA)

ณ หมู่บ้านแหลมเขาจันทร์ 15/4/67



ณ หมู่บ้านม่วงโพธิ์ 15/4/67



CSR Activity:

5. ตัวอย่าง

กิจกรรมด้าน

ศาสนาและ

วัฒนธรรม (4)

เข้าร่วมสืบสานประเพณีสงกรานต์กับชุมชนที่อยู่ในรัศมี 3 กม.รอบโรงงาน (ตาม EIA)

ณ หมู่บ้านชายเคื่อง 15/4/67



CSR Activity:

5. ตัวอย่าง
กิจกรรมด้าน
ศาสนาและ
วัฒนธรรม (5)

เข้าร่วมสืบสานประเพณีสงกรานต์กับชุมชนที่อยู่ในรัศมี 3 กม.รอบโรงงาน (ตาม EIA)

ณ หมู่บ้านชำขาว 16/4/67



CSR Activity:

5. ตัวอย่าง
กิจกรรมด้าน
ศาสนาและ
วัฒนธรรม (6)

เข้าร่วมสืบสานประเพณีสงกรานต์กับชุมชนที่อยู่ในรัศมี 3 กม.รอบโรงงาน (ตาม EIA)

ณ หมู่บ้านดอนขี้เหล็ก 16/4/67



CSR Activity:

5. ตัวอย่าง
กิจกรรมด้าน
ศาสนาและ
วัฒนธรรม (7)

เข้าร่วมสืบสานประเพณีสงกรานต์ ร่วมรดน้ำขอพรนายกพิท, นายกดี และผู้สูงอายุใน ต.เขาหินซ้อน 19/4/67



CSR Activity:

5. ตัวอย่าง
กิจกรรมด้าน
ศาสนาและ
วัฒนธรรม (8)

ร่วมถวายกุฐินสามัคคี ประจำปี 2567 จำนวน 12 วัด



CSR Activity:

5. ตัวอย่าง
กิจกรรมด้าน
ศาสนาและ
วัฒนธรรม (9)

วัดชววรรณ:



วัดดอนทানা:



วัดบางมะเฟือง:



CSR Activity:

5. ตัวอย่าง
กิจกรรมด้าน
ศาสนาและ
วัฒนธรรม (10)

วัดชายเคือง:



26/10/67

วัดม่วงโพรง:



26/10/67

วัดชำขาวง:



26/10/67

วัดหนองเหียง:



26/10/67



27/10/67



27/10/67



27/10/67



27/10/67



27/10/67



27/10/67



27/10/67



27/10/67

CSR Activity:

5. ตัวอย่าง
กิจกรรมด้าน
ศาสนาและ
วัฒนธรรม (11)

วัดเขาคินซอ:



วัดแหลมเขาจันทร์:



วัดน่าน้อย:



CSR Activity:

5. ตัวอย่าง
กิจกรรมด้าน
ศาสนาและ
วัฒนธรรม (12)

วัดดอนขี้เหล็ก:



วัดลำมหาชัย:



CSR Activity:

5. ตัวอย่าง

กิจกรรมด้าน

ศาสนาและ

วัฒนธรรม (13)

ร่วมสืบสานประเพณีลอยกระทง ร่วมสนับสนุนการจัดงานประเพณีลอยกระทง

หมู่บ้านข้าขาวาง:



หมู่บ้านช่างเคื่อง:



หมู่บ้านดอนขี้เหล็ก:



CSR Activity:

6. ตัวอย่างกิจกรรม ด้านการส่งเสริม สุขภาพ (1)

มอบงบประมาณสนับสนุนการแข่งขัน "เขาคินชั่นฟุตบอลคัพ"

4/4/67



เอกสารสำหรับแนบรายงานผลการปฏิบัติงานตามมาตรฐานป้องกันและลดผลกระทบสิ่งแวดล้อม

พนักงานของ SKMT ร่วมบริจาคโลหิต ณ บริษัท KET 3/4/67



พนักงานของ SKMT ร่วมบริจาคโลหิต ณ บริษัท KET 16/7/67



CSR Activity:

6. ตัวอย่างกิจกรรม ด้านการส่งเสริม สุขภาพ (2)

เยี่ยมให้กำลังใจผู้ป่วยติดเตียงจำนวน 3 หมู่บ้าน รวม 21 ราย

13/12/67



เบอร์โทรศัพท์ที่สำคัญภายในและภายนอกโครงการ

เบอร์ติดต่อภายในบริษัท				
Management (ฝ่ายจัดการ)	1	Mr.Hirofumi Nishii	063-082-5370 (*9010)	President
	2	Mr.Boonlert Bovornwatananon	081-846-2227 (*9001)	Vice President
Manager (ผู้จัดการ)	1	Mr.Yasuo Kawabata	062-197-8601	Factory Director & Manufacturing Dept. Mgr.
	2	Mrs.Sawitree Sungsuwon	084-387-0901 (*9040)	Business Support & Manufacturing Engineering Dept. Mgr.
	3	Mrs.Kunnicha Krabeesri	065-724-9404 (*9024)	Accounting and Financial Dept. Mgr.
	4	Mr.Somchai Krongwuttiporn	081-841-4235 (*9060)	Production Control Dept. Mgr.
	5	Mr.Pridsada Naiwiriya	092-257-7180 (*9050)	HR & GA Dept. Mgr.
	6	Mr.Apichit Kunolarn	094-653-4477 (*9074)	Acting Quality Assurance Dept. Mgr.
	7	Mr.Daisuke Okada	091-235-2069	Factory Coordinator
	8	Mr.Eigo Araki	063-219-5438	Quality Assurance Coordinator
	9	Mr.Masashi Shoji	065-119-2040	Accounting and Financial Coordinator
	10	Mr.Akira Nishimura	061-390-0287	HR Coordinator
Secretary and Interpreter (เลขานุการและล่าม)	1	คุณมะลิวัน ชันโคกกรวด	081-334-6593	Interpreter
	2	คุณสุกัญญา ศรีวิลัย	089-206-5546 (*9034)	Secretary and Interpreter
Safety & Environment (หน่วยงานความปลอดภัยและสิ่งแวดล้อม)	1	คุณชูยศ เฉลิมชัยสิทธิ์กุล	086-620-0541 (*9042)	Group Assistant Manager
	2	คุณวราภรณ์ มีประเสริฐ	085-483-6559 (*9044)	Environment Assistant Manager
	3	คุณนงลักษณ์ จันทร์แดง	096-706-9993 (*9043)	Safety Officer
Human Resource and General Affairs (ส่วนการบุคคลและธุรการ)	1	คุณฉันทนา วังข้าว	081-868-9197 (*9096)	Assistant Manager
	2	คุณยุทธนา มุลม่อม	093-614-9199 (*9052)	Group Assistant Manager
Manufacturing Engineering (ส่วนวิศวกรรม)	1	คุณธนากร มนัสสา	089-188-1615 (*9085)	Group Assistant Manager
Night Shift Mgr. #1 (นายเวร 1)	-		092-924-6131 (*9998)	ผู้อำนวยการควบคุมเหตุฉุกเฉิน(กะดึก) : ED หัวหน้าทีมควบคุมเหตุฉุกเฉิน(กะดึก) : CRT Leader
Night Shift Mgr. #2 (นายเวร 2)	-		092-924-6132 (*9999)	หัวหน้าทีมสื่อสาร(กะดึก) : CCT Leader
Security guard (เจ้าหน้าที่ รปภ.)	1	คุณมนัส แก้วคำ	092-667-5657 (*9600)	Security leader shift #1 (หัวหน้า รปภ. ชุด 1)
	2	คุณดำรงดี เดิฟแก้ว	096-372-1131 (*9601)	Security leader shift #2 (หัวหน้า รปภ. ชุด 2)
Medical room (พยาบาลประจำโรงงาน)	1	คุณวันเพ็ญ อนุพร	083-111-4942 (*9350)	หัวหน้าชุดพยาบาล
			1350 (เบอร์ภายใน)	พยาบาลประจำกะ

ภายนอกบริษัท			
สถานที่	ชื่อ	เบอร์โทรศัพท์	หมายเหตุ
304 IP2	คุณสุริยา พาหนะ	085-835-5426	Safety & Environment
	เบอร์ส่วนกลางดับเพลิง 304IP2	085-835-1552	คนขับรถดับเพลิง
อบต. เขานินช้อน	ส่วนกลาง	0-3850-2244	
	คุณผดุง	087-0237142	ผู้ประสานงาน
รพ.สนามชัยเขต	ส่วนกลาง	038-597128 ต่อ 104,105	ห้องฉุกเฉิน
		085-1761688	
อบต.เกาะขนุน	ส่วนกลาง	038-552690	
เบอร์รพทย์ฉุกเฉินภายนอก ***	-	1669	รพพยาบาล, รถมูลนิธิในพื้นที่

- *** การแจ้งข้อมูลให้กับผู้รับแจ้งเหตุสำหรับเบอร์รพทย์ฉุกเฉินภายนอก
1. ตั้งสติ โทรแจ้งสายด่วน 1669
 2. ให้ข้อมูลลักษณะเหตุการณ์ ว่าเกิดอุบัติเหตุอะไร ประเภทใด
หรือ เป็นผู้ป่วยฉุกเฉินในลักษณะใด เช่น ไฟไหม้ ไฟช็อต หมดสติ ช็อค บาดแผลเปิด
 3. บอกสถานที่เกิดเหตุ จุดเกิดเหตุ หรือจุดเด่นสำคัญที่สามารถเห็นชัด
 4. บอกเพศ ช่วงอายุ จำนวนผู้บาดเจ็บ อาการรุนแรงแต่ละคน
 5. บอกระดับความรู้สึกตัวของผู้บาดเจ็บ
 6. บอกความเสี่ยงซ้ำ เช่น ในพื้นที่มีก๊าซรั่ว อาคารอาจถล่ม
 7. ชื่อผู้ให้ข้อมูล และเบอร์โทรศัพท์ที่สามารถติดต่อกลับได้
 8. แจ้งอาการผู้ป่วยเพิ่มเติม และช่วยเหลือตามคำแนะนำของเจ้าหน้าที่ตามอาการ
 9. รอชุดปฏิบัติการด้านการแพทย์ฉุกเฉินมารับผู้ป่วยเพื่อนำส่งโรงพยาบาล

สิ่งที่ต้องรู้ เมื่อพบผู้ป่วยฉุกเฉินก่อนโทร 1669

ให้ข้อมูลลักษณะเหตุการณ์
ช็อค หมดสติ

บอกเพศ ช่วงอายุ
จำนวนและอาการผู้บาดเจ็บ

บอกสถานที่เกิดเหตุ จุดสังเกต

ชื่อผู้แจ้ง และเบอร์ติดต่อ

บอกระดับความรู้สึกตัว
ของผู้บาดเจ็บ

บอกความเสี่ยงซ้ำ
เช่น ไฟไหม้



การตรวจสอบภาพประจำปี และเปรียบเทียบผลการตรวจสอบภาพย้อนหลัง 3 ปี

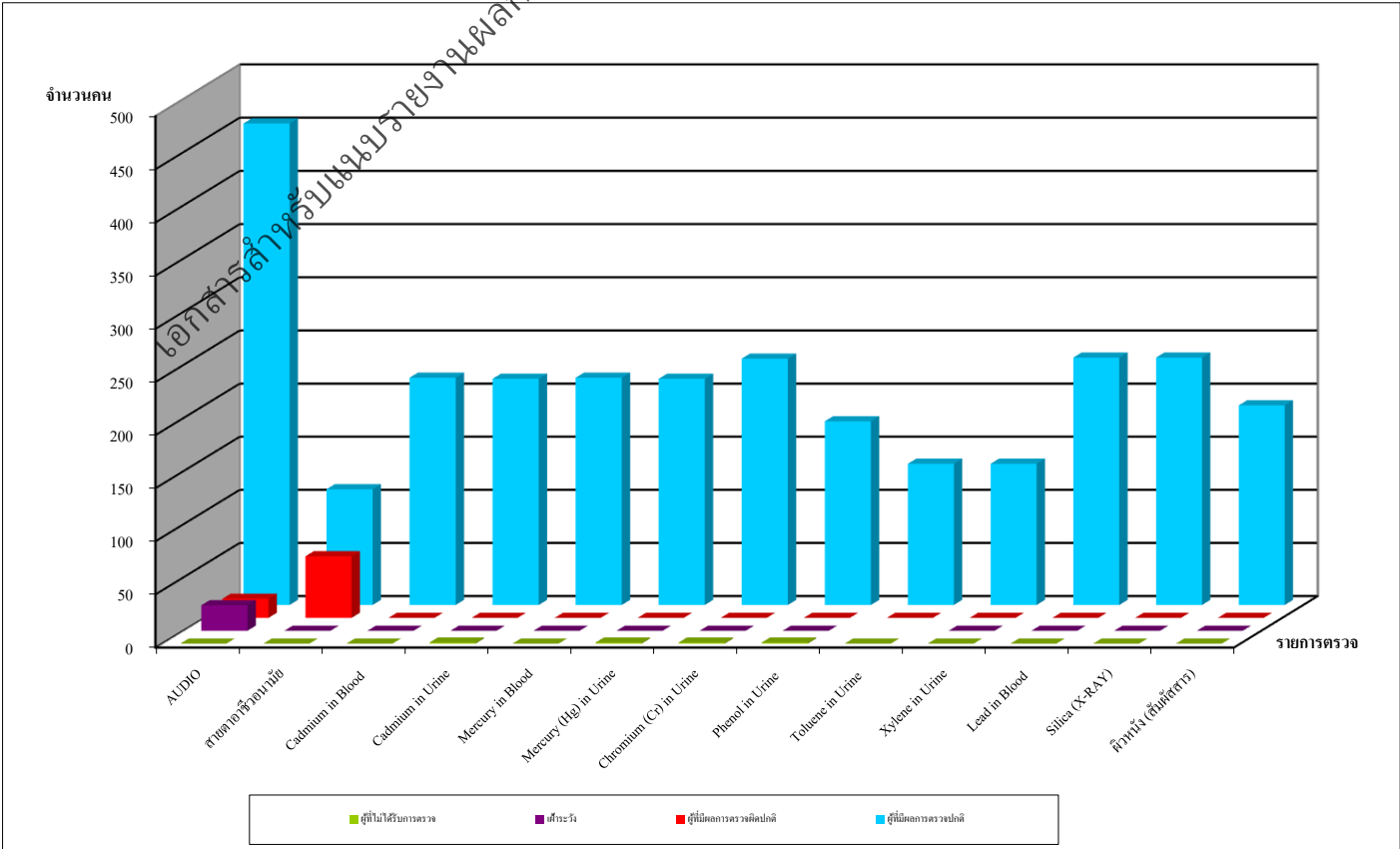
สรุปผลการตรวจสอบคุณภาพปัจจัยเสี่ยงประจำปี 2565

บริษัท สยามคูโบต้าแมททัลเทคโนโลยี จำกัด

วันทำการ 6 , 13 มิถุนายน 2565

ประเภทการตรวจ	จำนวนพนักงาน (ราย)								รวม	หมายเหตุ
	ผลตรวจปกติ		ผลตรวจผิดปกติ		เฝ้าระวัง		ไม่ได้รับการตรวจ			
	ราย	%	ราย	%	ราย	%	ราย	ราย		
1 การตรวจสมรรถภาพการได้ยิน (AUDIO)	453	91.52	18	3.64	24	4.85	-	-	495	ไม่ส่งสิ่งส่งตรวจสารเคมี
2 การตรวจสายตาอาชีวอนามัย	109	65.27	58	34.73	-	-	-	-	167	
3 การตรวจหาสาร Cadmium in Blood	214	100.00	-	-	-	-	-	-	214	
4 การตรวจหาสาร Cadmium in Urine	213	99.53	-	-	-	-	1	0.47	214	
5 การตรวจหาสาร Mercury in Blood	214	100.00	-	-	-	-	-	-	214	
6 การตรวจหาสาร Mercury (Hg) in Urine	213	99.53	-	-	-	-	1	0.47	214	
7 การตรวจหาสาร Chromium (Cr) in Urine	232	99.57	-	-	-	-	1	0.43	233	
8 การตรวจหาสาร Phenol in Urine	173	99.43	-	-	-	-	1	0.57	174	
9 การตรวจหาสาร Toluene in Urine	133	100.00	-	-	-	-	-	-	133	
10 การตรวจหาสาร Xylene in Urine	133	100.00	-	-	-	-	-	-	133	
11 การตรวจหาสาร Lead in Blood	233	100.00	-	-	-	-	-	-	233	
12 การตรวจหาสาร Silica (X-RAY)	233	100.00	-	-	-	-	-	-	233	
13 การตรวจสุขภาพตามปัจจัยเสี่ยง (ผิวหนัง) โดยแพทย์อาชีวอนามัยเฉพาะผู้สัมผัสสารเคมี	188	100.00	-	-	-	-	-	-	188	

กราฟแสดงผลการตรวจสอบคุณภาพปัจจัยเสี่ยงประจำปี 2565



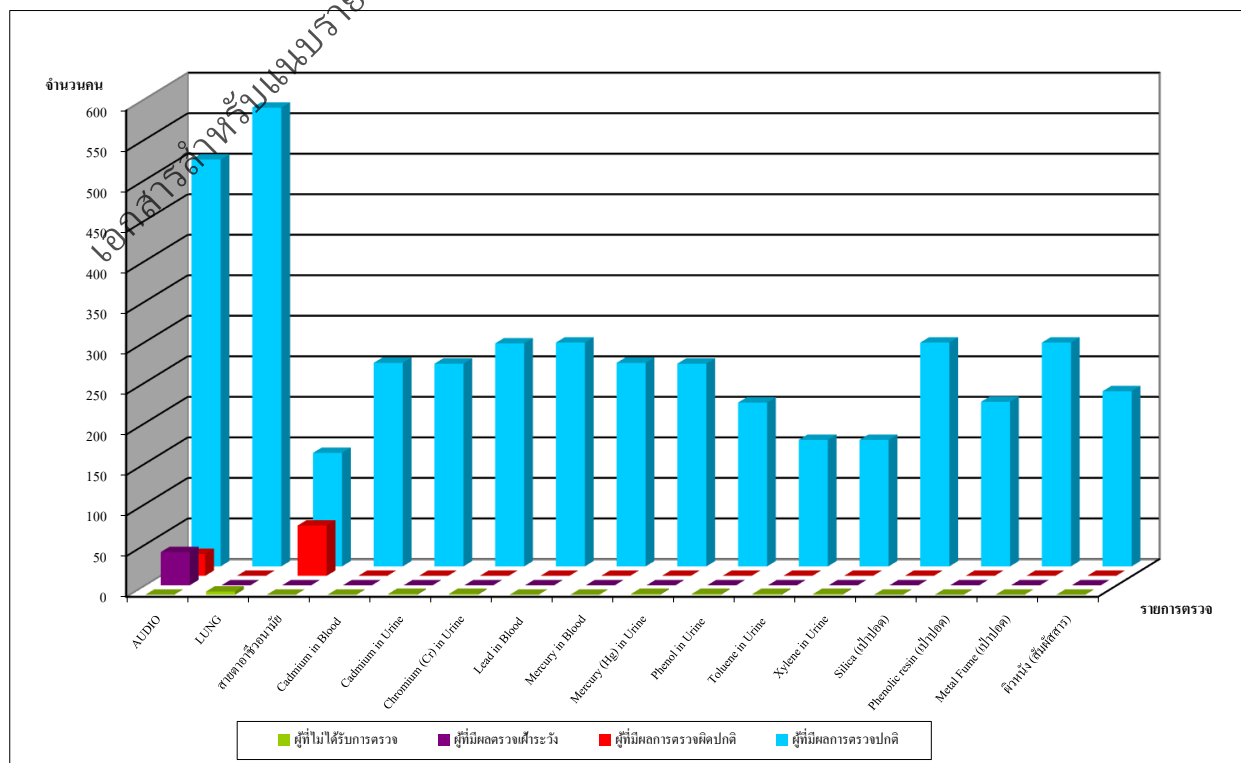
สรุปผลการตรวจสอบสุขภาพปัจจัยเสี่ยงประจำปี 2566

บริษัท สยามคูโบต้าเมททัลเทคโนโลยี จำกัด

วันทำการ 12, 19 มิถุนายน 2566

ประเภทการตรวจ	จำนวนพนักงาน (ราย)								รวม	หมายเหตุ
	ผลตรวจปกติ		ผลตรวจผิดปกติ		เฝ้าระวัง		ไม่ได้รับการตรวจ			
	ราย	%	ราย	%	ราย	%	ราย	ราย		
1 การตรวจสมรรถภาพการได้ยิน (AUDIO)	502	88.07	27	4.74	41	7.19	0	0.00	570	ตั้งครรภ์ 3 ท่าน, สงสัย ตั้งครรภ์ 1 ท่าน
2 การตรวจสมรรถภาพปอด (LUNG)	566	99.30	0	0.00	0	0.00	4	0.70	570	
3 การตรวจสายตาอาชีวอนามัย	140	69.31	62	30.69	0	0.00	0	0.00	202	ไม่ส่งสิ่งส่งตรวจสารเคมี
4 การตรวจหาสาร Cadmium in Blood	251	100.00	0	0.00	0	0.00	0	0.00	251	
5 การตรวจหาสาร Cadmium in Urine	250	99.60	0	0.00	0	0.00	1	0.40	251	ไม่ส่งสิ่งส่งตรวจสารเคมี
6 การตรวจหาสาร Chromium (Cr) in Urine	275	99.64	0	0.00	0	0.00	1	0.36	276	
7 การตรวจหาสาร Lead in Blood	276	100.00	0	0.00	0	0.00	0	0.00	276	ไม่ส่งสิ่งส่งตรวจสารเคมี
8 การตรวจหาสาร Mercury in Blood	251	100.00	0	0.00	0	0.00	0	0.00	251	
9 การตรวจหาสาร Mercury (Hg) in Urine	250	99.60	0	0.00	0	0.00	1	0.40	251	ไม่ส่งสิ่งส่งตรวจสารเคมี
10 การตรวจหาสาร Phenol in Urine	202	99.51	0	0.00	0	0.00	1	0.49	203	
11 การตรวจหาสาร Toluene in Urine	156	99.36	0	0.00	0	0.00	1	0.64	157	ไม่ส่งสิ่งส่งตรวจสารเคมี
12 การตรวจหาสาร Xylene in Urine	156	99.36	0	0.00	0	0.00	1	0.64	157	
13 การตรวจหาสาร Silica (เป่าปอด)	276	100.00	0	0.00	0	0.00	0	0.00	276	ไม่ส่งสิ่งส่งตรวจสารเคมี
14 การตรวจหาสาร Phenolic resin (เป่าปอด)	203	100.00	0	0.00	0	0.00	0	0.00	203	
15 การตรวจหาสาร Metal Fume (เป่าปอด)	276	100.00	0	0.00	0	0.00	0	0.00	276	ไม่ส่งสิ่งส่งตรวจสารเคมี
16 การตรวจสุขภาพตามปัจจัยเสี่ยง (ผิวหนัง) โดยแพทย์อาชีวอนามัยเฉพาะผู้สัมผัสสารเคมี	216	100.00	0	0.00	0	0.00	0	0.00	216	

กราฟแสดงผลตรวจสุขภาพปัจจัยเสี่ยงประจำปี 2566



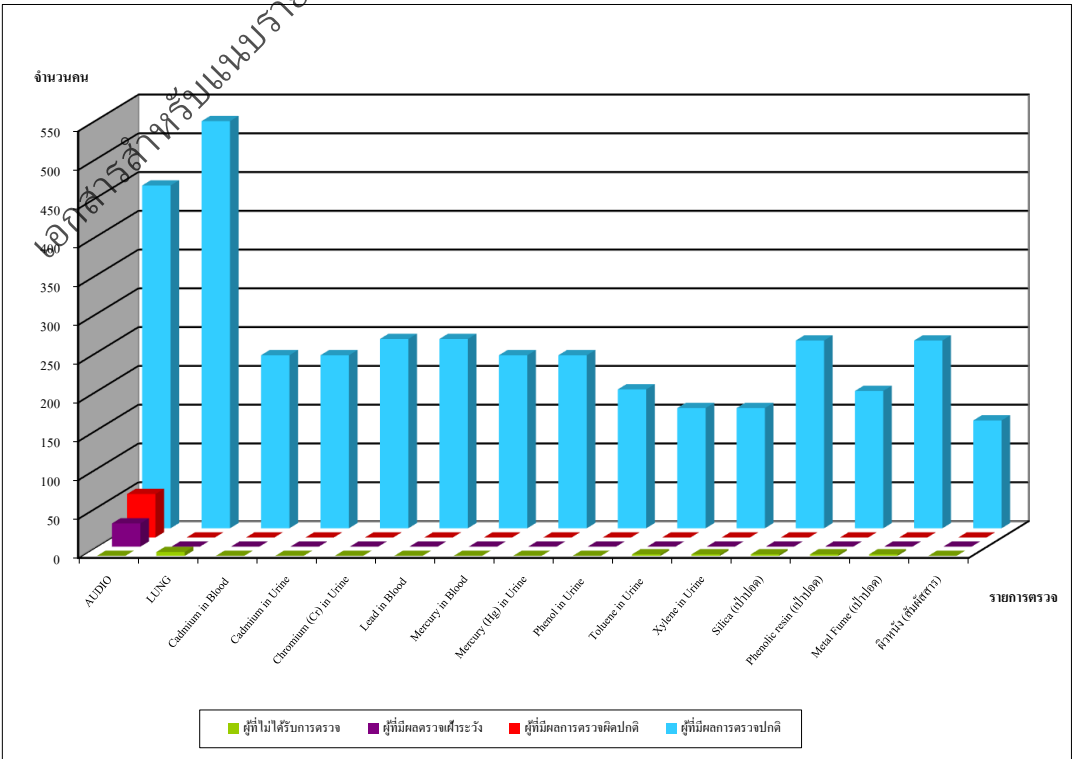
สรุปผลการตรวจสอบสุขภาพปัจจัยเสี่ยงประจำปี 2567

บริษัท สยามคูโบต้าเมททัลเทคโนโลยี จำกัด

วันทำการ 8 ,15 กรกฎาคม 2567

ประเภทการตรวจ	จำนวนพนักงาน (ราย)								รวม	หมายเหตุ
	ผลตรวจปกติ		ผลตรวจผิดปกติ		เฝ้าระวัง		ไม่ได้รับการตรวจ			
	ราย	%	ราย	%	ราย	%	ราย	ราย		
1 การตรวจสมรรถภาพการได้ยิน (AUDIO)	442	83.71	56	10.61	30	5.68	0	0.00	528	ตั้งครรภ์ 1 ท่าน, ความดันโลหิตสูง 1 ท่าน, ผ่าตัด 3 ท่าน
2 การตรวจสมรรถภาพปอด (LUNG)	525	99.06	0	0.00	0	0.00	5	0.94	530	
3 การตรวจหาสาร Cadmium in Blood	223	100.00	0	0.00	0	0.00	0	0.00	223	
4 การตรวจหาสาร Cadmium in Urine	223	100.00	0	0.00	0	0.00	0	0.00	223	
5 การตรวจหาสาร Chromium (Cr) in Urine	244	100.00	0	0.00	0	0.00	0	0.00	244	
6 การตรวจหาสาร Lead in Blood	244	100.00	0	0.00	0	0.00	0	0.00	244	
7 การตรวจหาสาร Mercury in Blood	223	100.00	0	0.00	0	0.00	0	0.00	223	
8 การตรวจหาสาร Mercury (Hg) in Urine	223	100.00	0	0.00	0	0.00	0	0.00	223	
9 การตรวจหาสาร Phenol in Urine	179	100.00	0	0.00	0	0.00	0	0.00	179	
10 การตรวจหาสาร Toluene in Urine	155	98.73	0	0.00	0	0.00	2	1.27	157	
11 การตรวจหาสาร Xylene in Urine	155	98.73	0	0.00	0	0.00	2	1.27	157	ลาออก 1 คน, ลาคลอด 1 คน
12 การตรวจหาสาร Silica (เป่าปอด)	242	99.18	0	0.00	0	0.00	2	0.82	244	ลาออก 1 คน, ลาคลอด 1 คน
13 การตรวจหาสาร Phenolic resin (เป่าปอด)	177	98.88	0	0.00	0	0.00	2	1.12	179	ผ่าตัด 2 คน
14 การตรวจหาสาร Metal Fume (เป่าปอด)	242	99.18	0	0.00	0	0.00	2	0.82	244	ผ่าตัด 2 คน
15 การตรวจสุขภาพตามปัจจัยเสี่ยง (ผิวหนัง) โดยแพทย์อาชีวอนามัยเฉพาะผู้สัมผัส สารเคมี	139	100.00	0	0.00	0	0.00	0	0.00	139	

กราฟแสดงผลการตรวจสอบสุขภาพปัจจัยเสี่ยงประจำปี 2567



ภาคผนวก 25

ปริมาณขยะมูลฝอยภายในโครงการ

ปริมาณขยะมูลฝอยในพื้นที่โครงการ 304IP2 ประจำเดือน มกราคม - ธันวาคม 2567

ลำดับที่	ชื่อโรงงาน	ปริมาณขยะมูลฝอย (ตัน) ประจำเดือน											
		มกราคม	กุมภาพันธ์	มีนาคม	เมษายน	พฤษภาคม	มิถุนายน	กรกฎาคม	สิงหาคม	กันยายน	ตุลาคม	พฤศจิกายน	ธันวาคม
1	บริษัท สยามคูโบต้าเมทัลเทคโนโลยี จำกัด	3.13	2.82	3.53	3.72	3.58	3.12	3.43	3.19	3.16	3.33	2.79	

เอกสารสำหรับแนบรายงานผลการปฏิบัติงาน